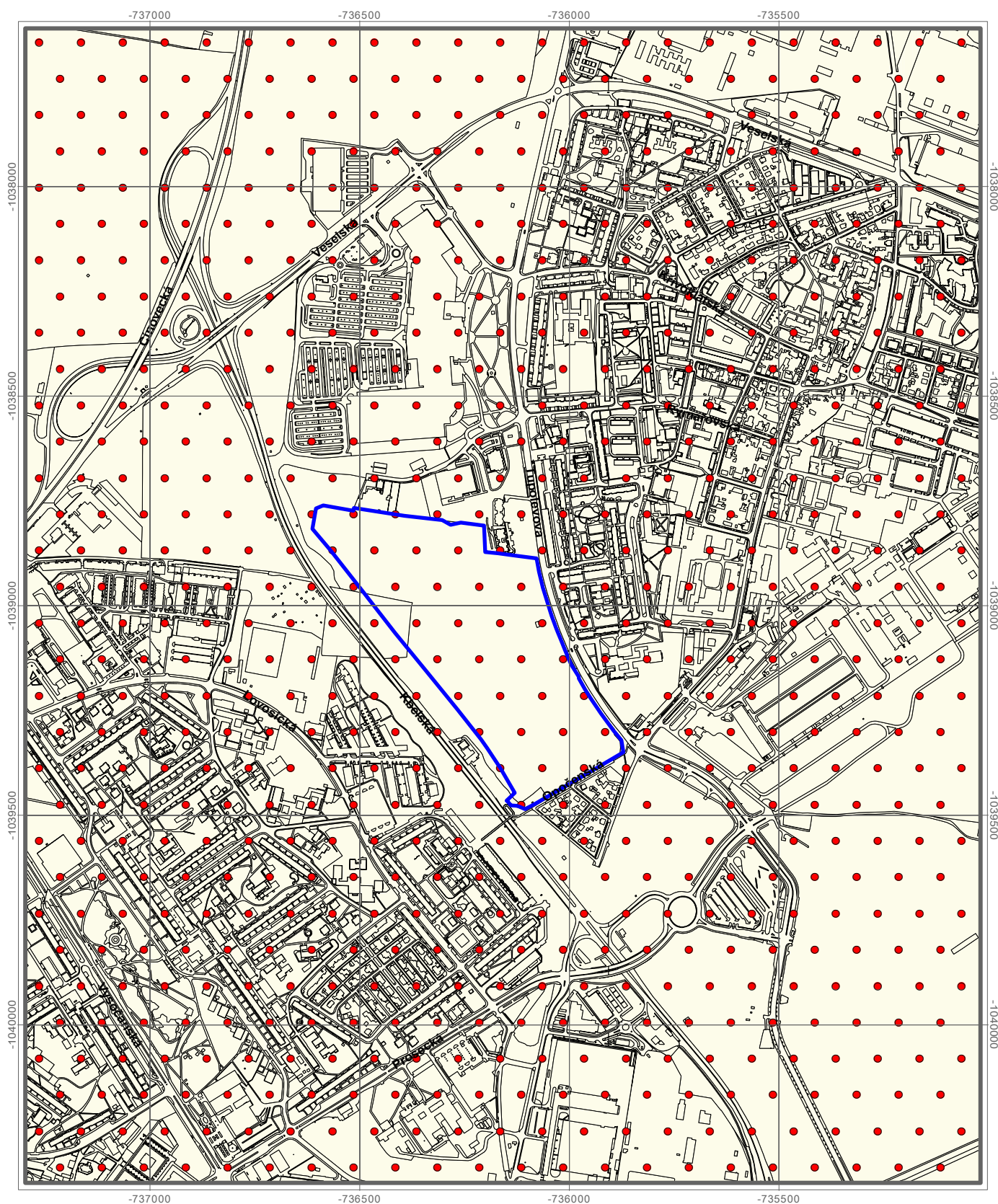



# ROZLOŽENÍ REFERENČNÍCH BODŮ A ZDROJŮ ZNEČIŠŤOVÁNÍ OVZDUŠÍ

Výkres 1



- referenční body
- komunikační úseky
- Plocha změny Z 3036/10

NÁZEV PROJEKTU	Změna platného územního plánu hl. m. Prahy Z 3036/10 Rozptylová studie
ZADAL	Institut plánování a rozvoje hlavního města Prahy
ZPRACOVAL	ATEM - Ateliér ekologických modelů, s.r.o. 
DATUM	11 - 2023
MĚŘÍTKO	1 : 13 000



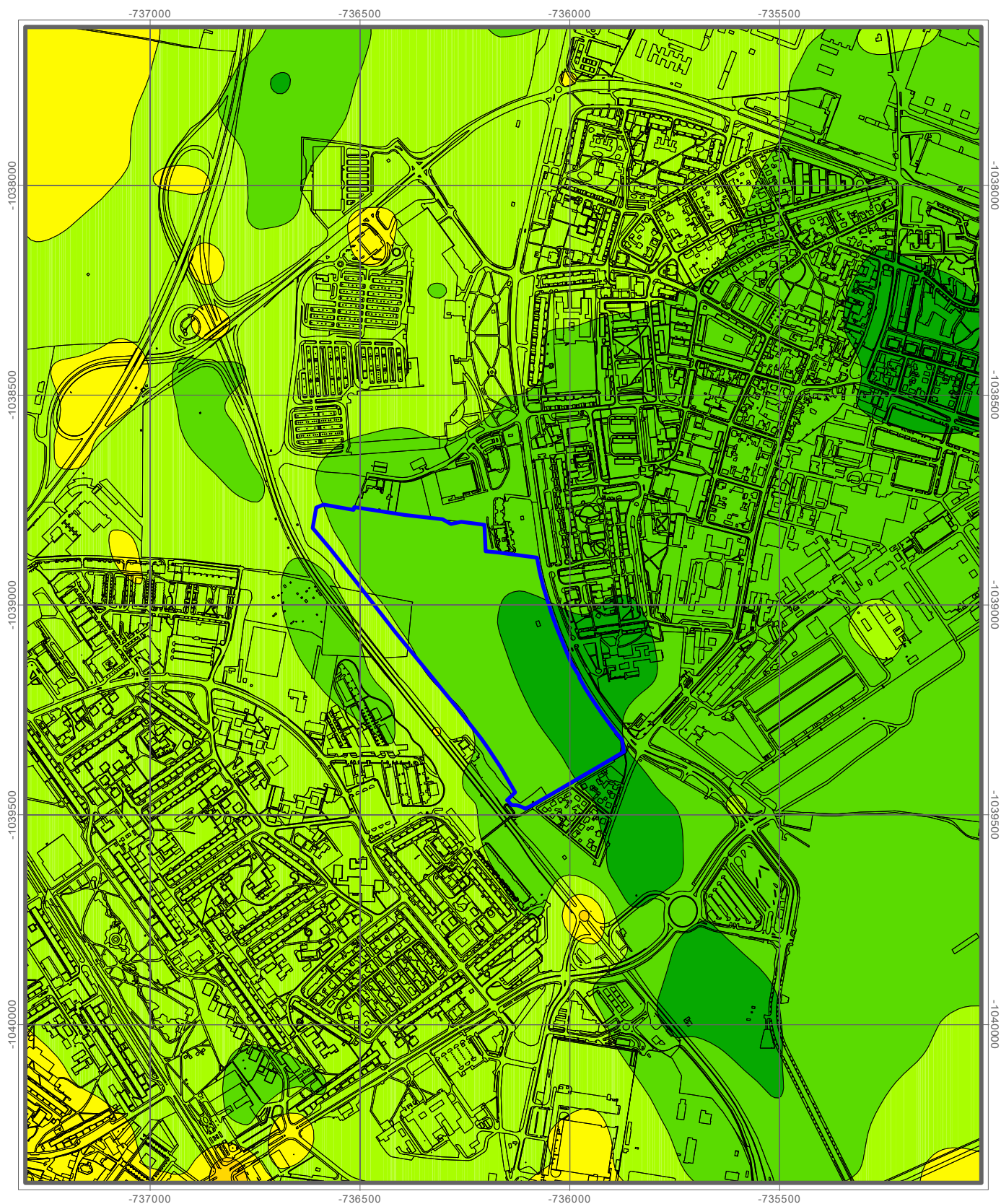
# OXID DUSIČITÝ

průměrné roční koncentrace

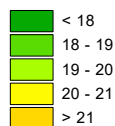
## Horizont územního plánu

Výkres 2

### Výchozí stav



I<sub>Hr</sub> NO<sub>2</sub> ( $\mu\text{g}\cdot\text{m}^{-3}$ )  
Imisní limit - 40  $\mu\text{g}\cdot\text{m}^{-3}$



Plocha změny Z 3036/10

NÁZEV PROJEKTU	Změna platného územního plánu hl. m. Prahy Z 3036/10 Rozptylová studie
ZADAL	Institut plánování a rozvoje hlavního města Prahy
ZPRACOVAL	ATEM - Ateliér ekologických modelů, s.r.o.
DATUM	11 - 2023
MĚŘÍTKO	1 : 13 000

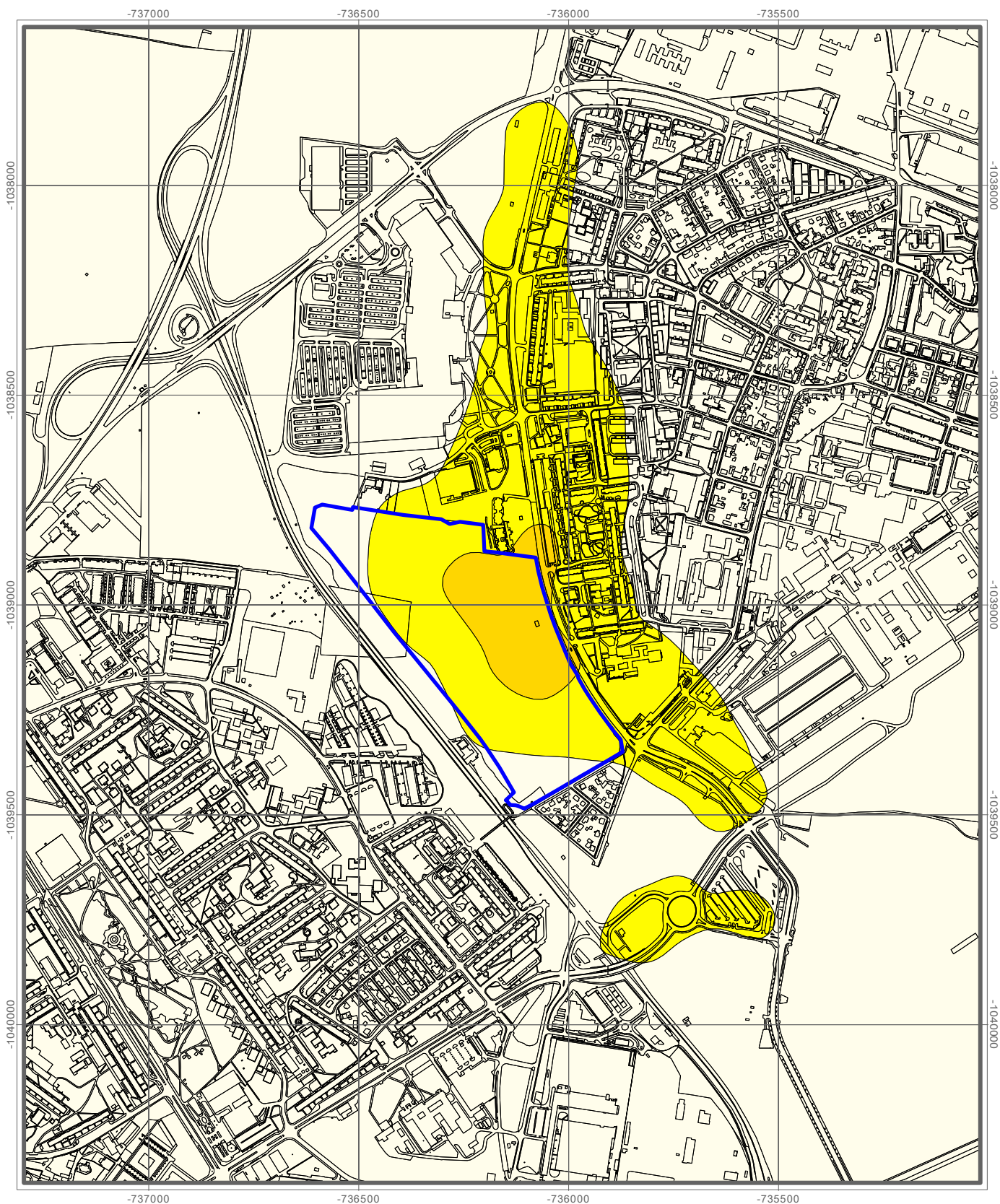
# OXID DUSIČITÝ

průměrné roční koncentrace

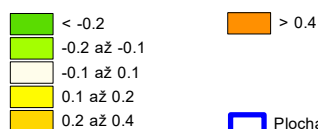
## Horizont územního plánu


Výkres 3

### Vliv záměru, varianta A

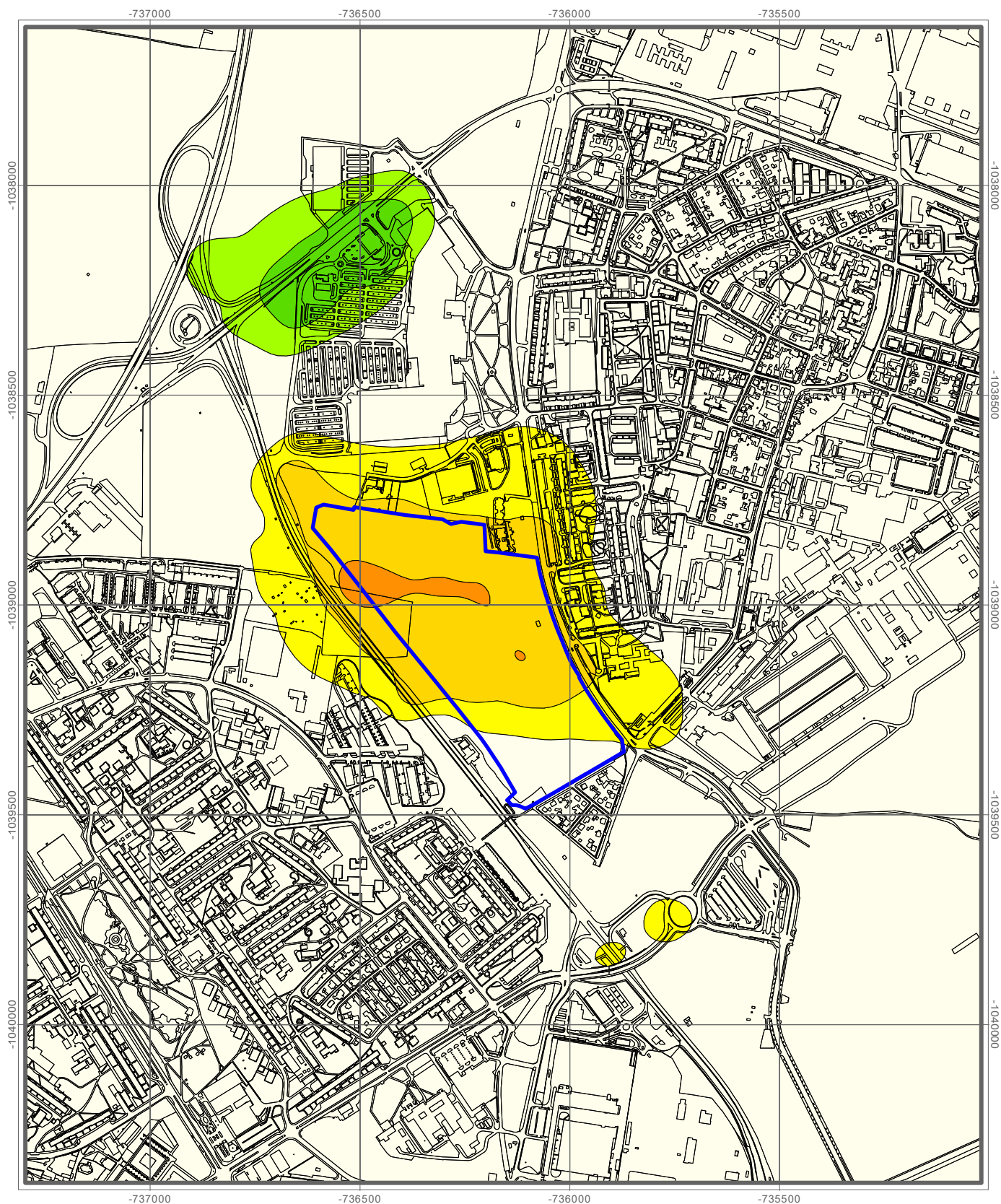


IHr NO<sub>2</sub> (µg.m<sup>-3</sup>)  
rozdílové koncentrace

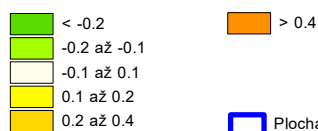


NÁZEV PROJEKTU	Změna platného územního plánu hl. m. Prahy Z 3036/10 Rozptylová studie	
ZADAL	Institut plánování a rozvoje hlavního města Prahy	
ZPRACOVAL	ATEM - Ateliér ekologických modelů, s.r.o.	
DATUM	11 - 2023	
MĚŘÍTKO	1 : 13 000	





**I<sub>Hr</sub> NO<sub>2</sub> (μg.m<sup>-3</sup>)**  
rozdílové koncentrace



NÁZEV PROJEKTU	Změna platného územního plánu hl. m. Prahy Z 3036/10 Rozptylová studie		
ZADAL	Institut plánování a rozvoje hlavního města Prahy		
ZPRACOVAL	ATEM - Ateliér ekologických modelů, s.r.o.		
DATUM	11 - 2023		
MĚŘÍTKO	1 : 13 000		



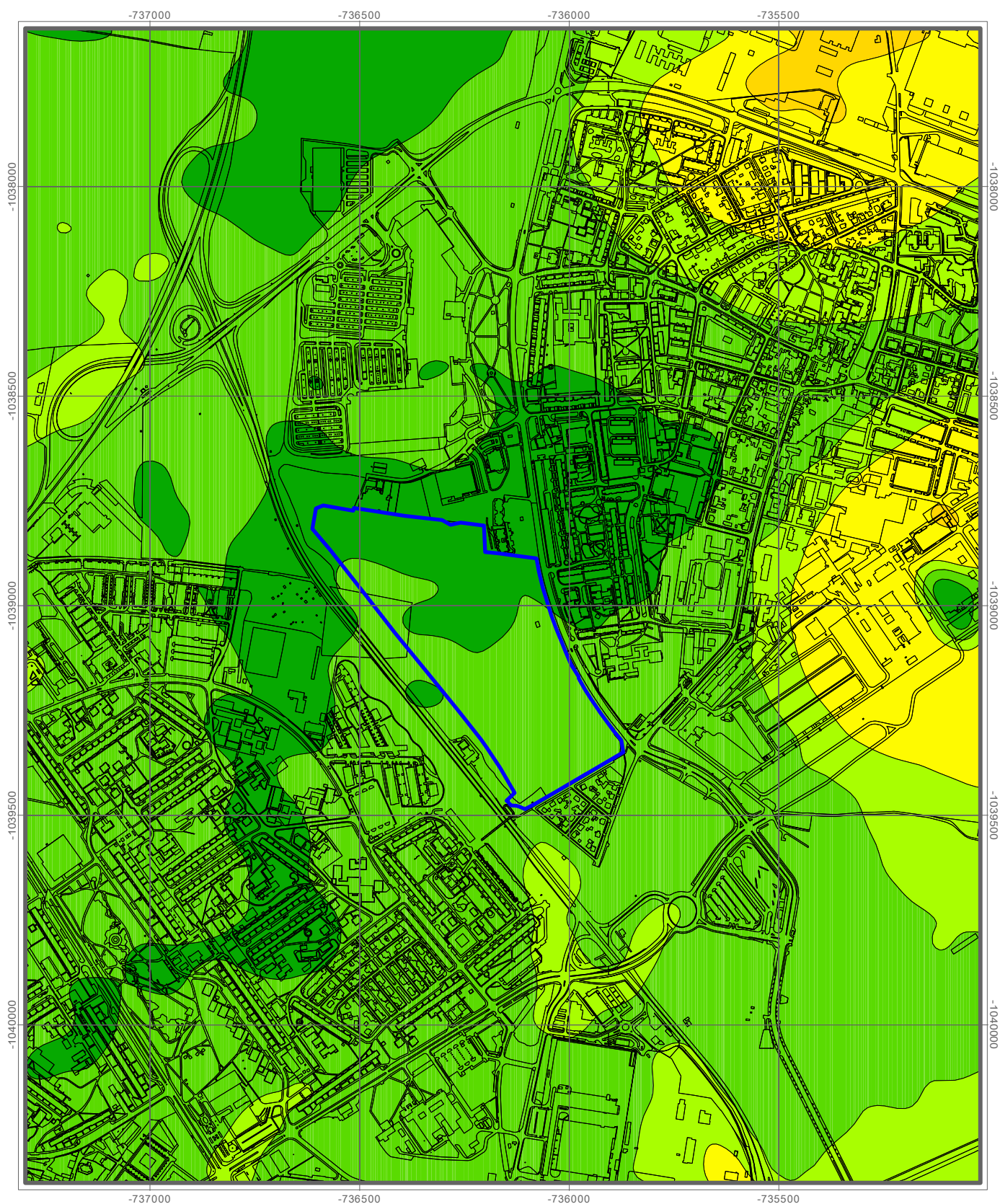
# OXID DUSIČITÝ

maximální hodinové koncentrace

## Horizont územního plánu

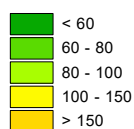
Výkres 5

### Výchozí stav



IHK NO<sub>2</sub> (µg.m<sup>-3</sup>)

Imisní limit - 200 µg.m<sup>-3</sup>



Plocha změny Z 3036/10

NÁZEV PROJEKTU	Změna platného územního plánu hl. m. Prahy Z 3036/10 Rozptylová studie
ZADAL	Institut plánování a rozvoje hlavního města Prahy
ZPRACOVAL	ATEM - Ateliér ekologických modelů, s.r.o.
DATUM	11 - 2023
MĚŘÍTKO	1 : 13 000



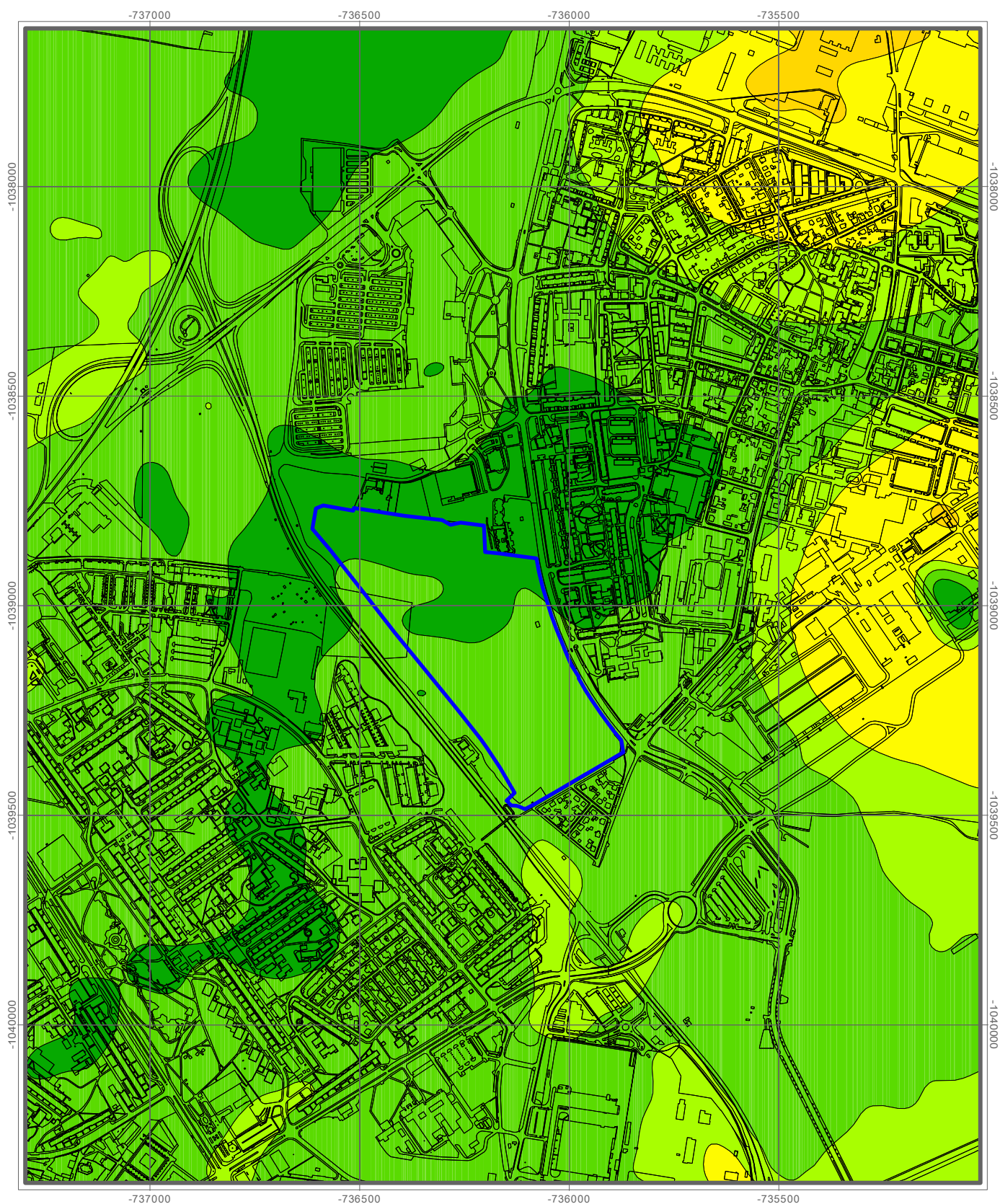
# OXID DUSIČITÝ

maximální hodinové koncentrace

## Horizont územního plánu

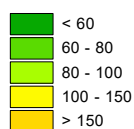
Výkres 6


## Stav se záměrem, varianta A




IHK NO<sub>2</sub> (µg.m<sup>-3</sup>)

Imisní limit - 200 µg.m<sup>-3</sup>



 Plocha změny Z 3036/10

NÁZEV PROJEKTU	Změna platného územního plánu hl. m. Prahy Z 3036/10 Rozptylová studie
ZADAL	Institut plánování a rozvoje hlavního města Prahy
ZPRACOVAL	ATEM - Ateliér ekologických modelů, s.r.o. 
DATUM	11 - 2023
MĚŘÍTKO	1 : 13 000



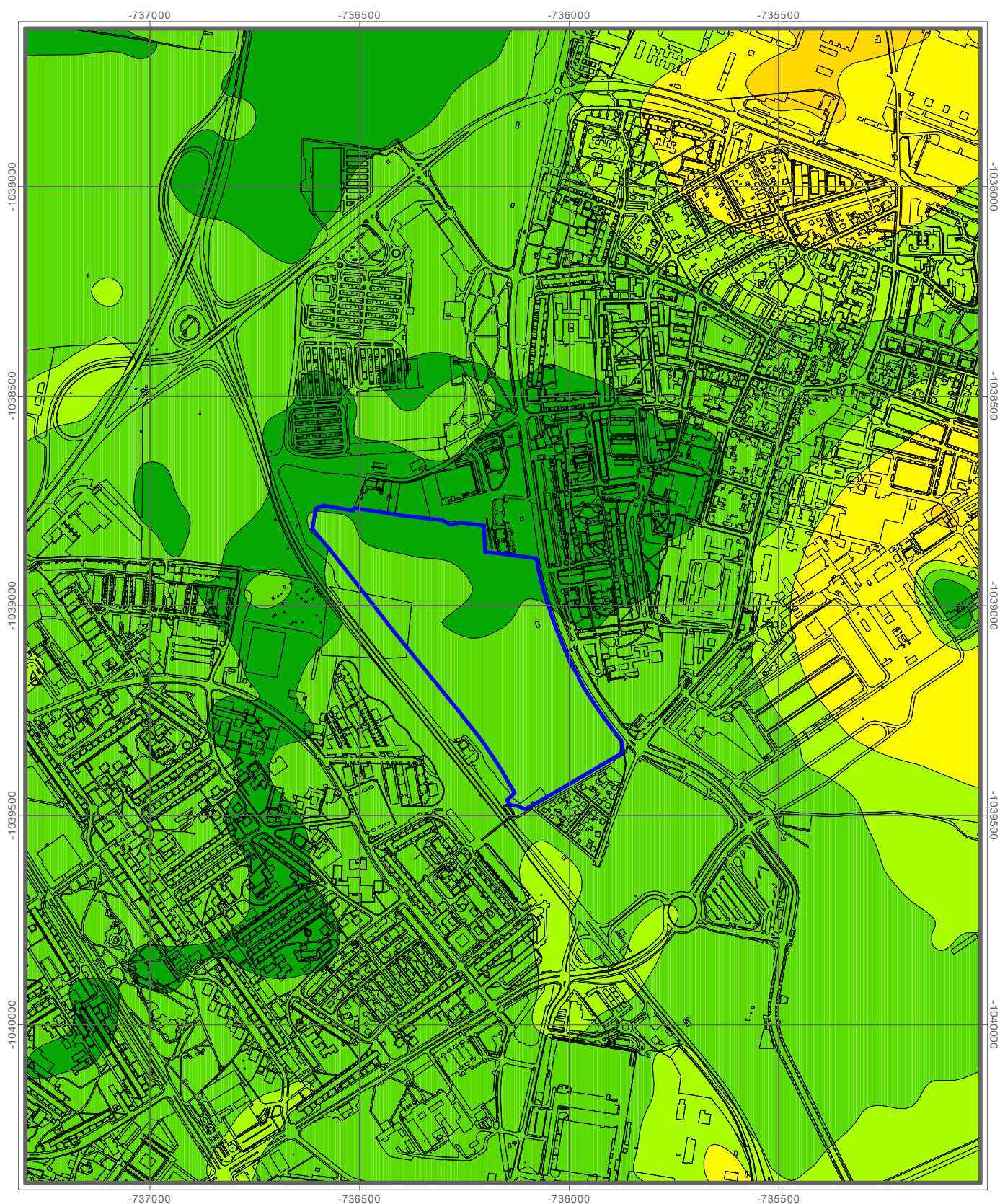
# OXID DUSIČITÝ

maximální hodinové koncentrace

## Horizont územního plánu

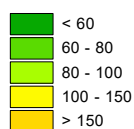
Výkres 7


## Stav se záměrem, varianta B




IHK NO<sub>2</sub> (µg.m<sup>-3</sup>)

Imisní limit - 200 µg.m<sup>-3</sup>



 Plocha změny Z 3036/10

NÁZEV PROJEKTU	Změna platného územního plánu hl. m. Prahy Z 3036/10 Rozptylová studie
ZADAL	Institut plánování a rozvoje hlavního města Prahy
ZPRACOVAL	ATEM - Ateliér ekologických modelů, s.r.o. 
DATUM	11 - 2023
MĚŘÍTKO	1 : 13 000

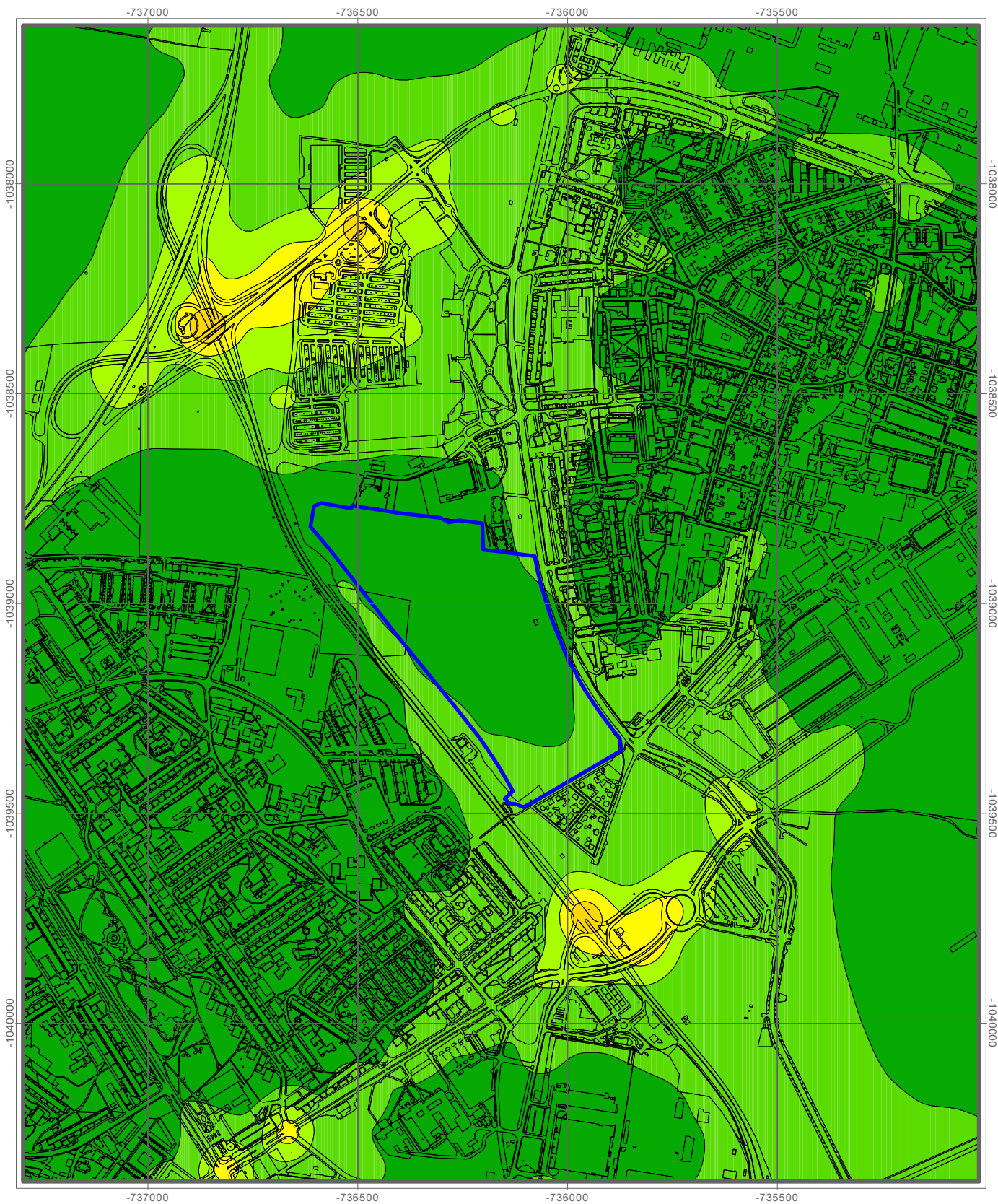


BENZEN

průměrné roční koncentrace

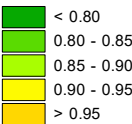
Horizont územního plánu


Výchozí stav




Ihr BENZEN ( $\mu\text{g.m}^{-3}$ )

Imisní limit -  $5 \mu\text{g.m}^{-3}$



 Plocha změny Z 3036/10

NÁZEV PROJEKTU	Změna platného územního plánu hl. m. Prahy Z 3036/10 Rozptylová studie		
ZADAL	Institut plánování a rozvoje hlavního města Prahy		
ZPRACOVAL	ATEM - Ateliér ekologických modelů, s.r.o.		
DATUM	11 - 2023		
MĚŘÍTKO	1 : 13 000		



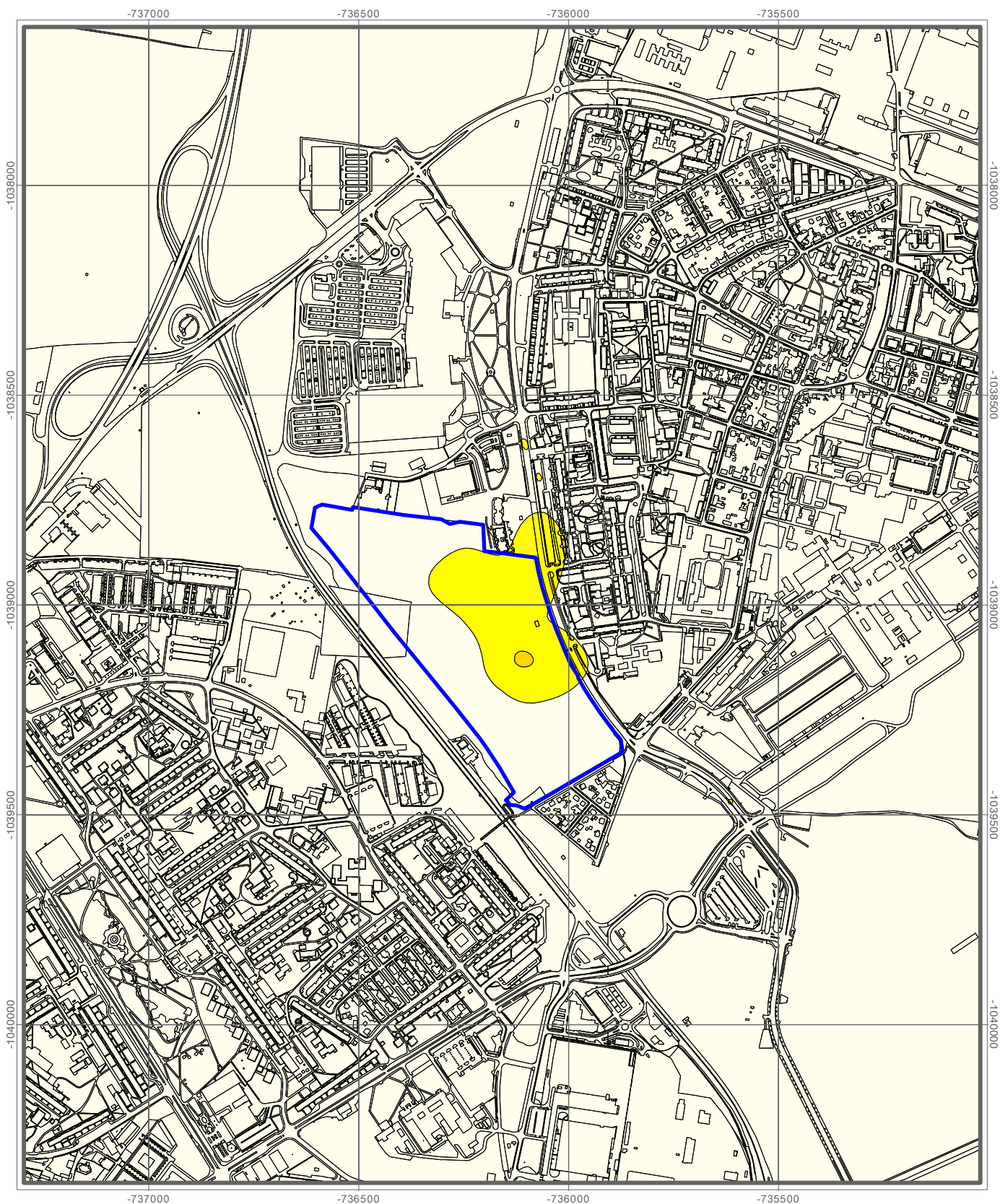
# BENZEN

průměrné roční koncentrace

## Horizont územního plánu

Výkres 9

### Vliv záměru, varianta A




#### IHr BENZEN ( $\mu\text{g}\cdot\text{m}^{-3}$ )

rozdílové koncentrace



Plocha změny Z 3036/10

NÁZEV PROJEKTU	Změna platného územního plánu hl. m. Prahy Z 3036/10 Rozptylová studie
ZADAL	Institut plánování a rozvoje hlavního města Prahy
ZPRACOVAL	ATEM - Ateliér ekologických modelů, s.r.o. 
DATUM	11 - 2023
MĚŘÍTKO	1 : 13 000



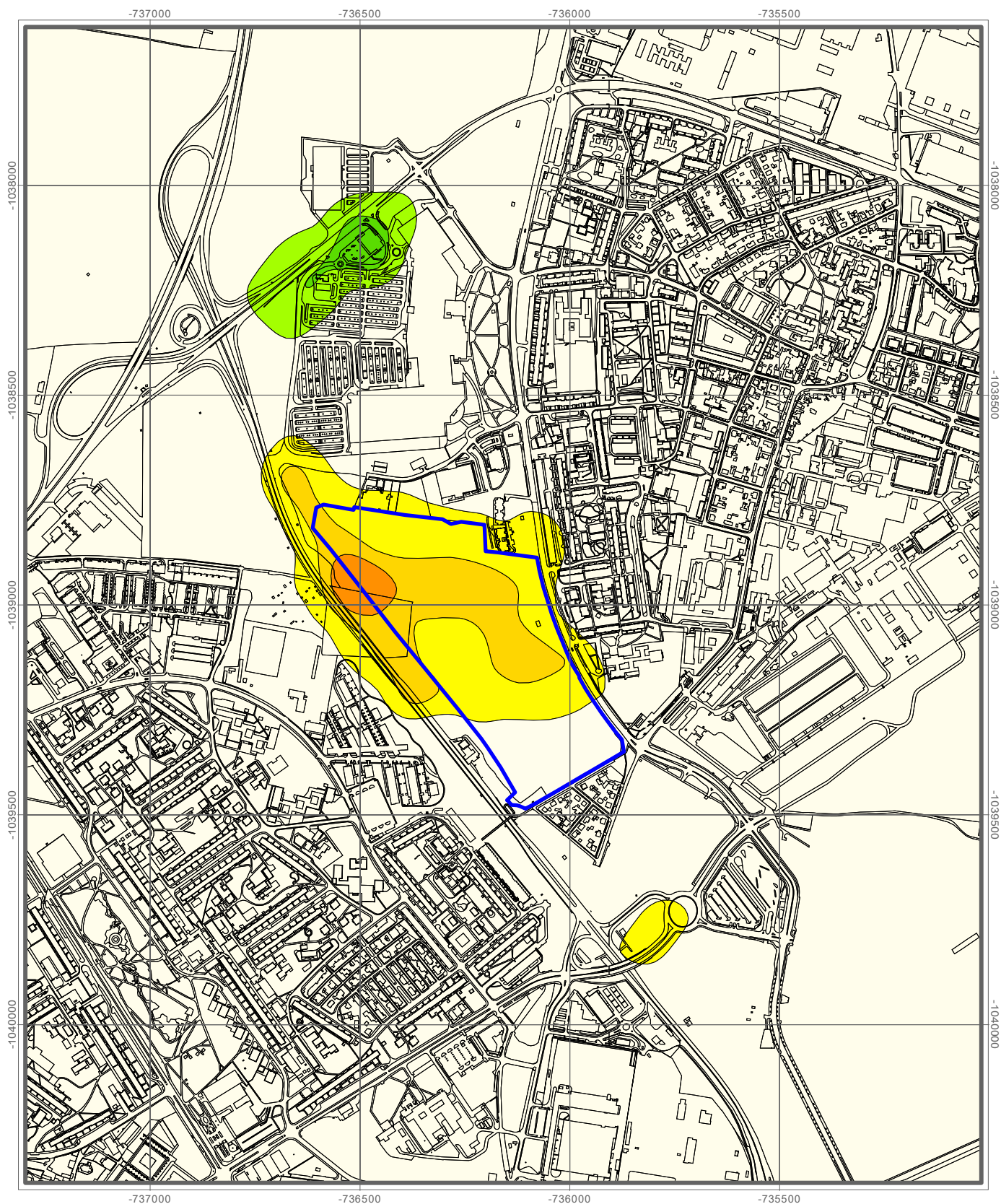
# BENZEN

průměrné roční koncentrace

## Horizont územního plánu

Výkres 10


### Vliv záměru, varianta B



#### I<sub>Hr</sub> BENZEN ( $\mu\text{g}\cdot\text{m}^{-3}$ )

rozdílové koncentrace



NÁZEV PROJEKTU	Změna platného územního plánu hl. m. Prahy Z 3036/10 Rozptylová studie		
ZADAL	Institut plánování a rozvoje hlavního města Prahy		
ZPRACOVAL	ATEM - Ateliér ekologických modelů, s.r.o. 		
DATUM	11 - 2023		
MĚŘÍTKO	1 : 13 000		



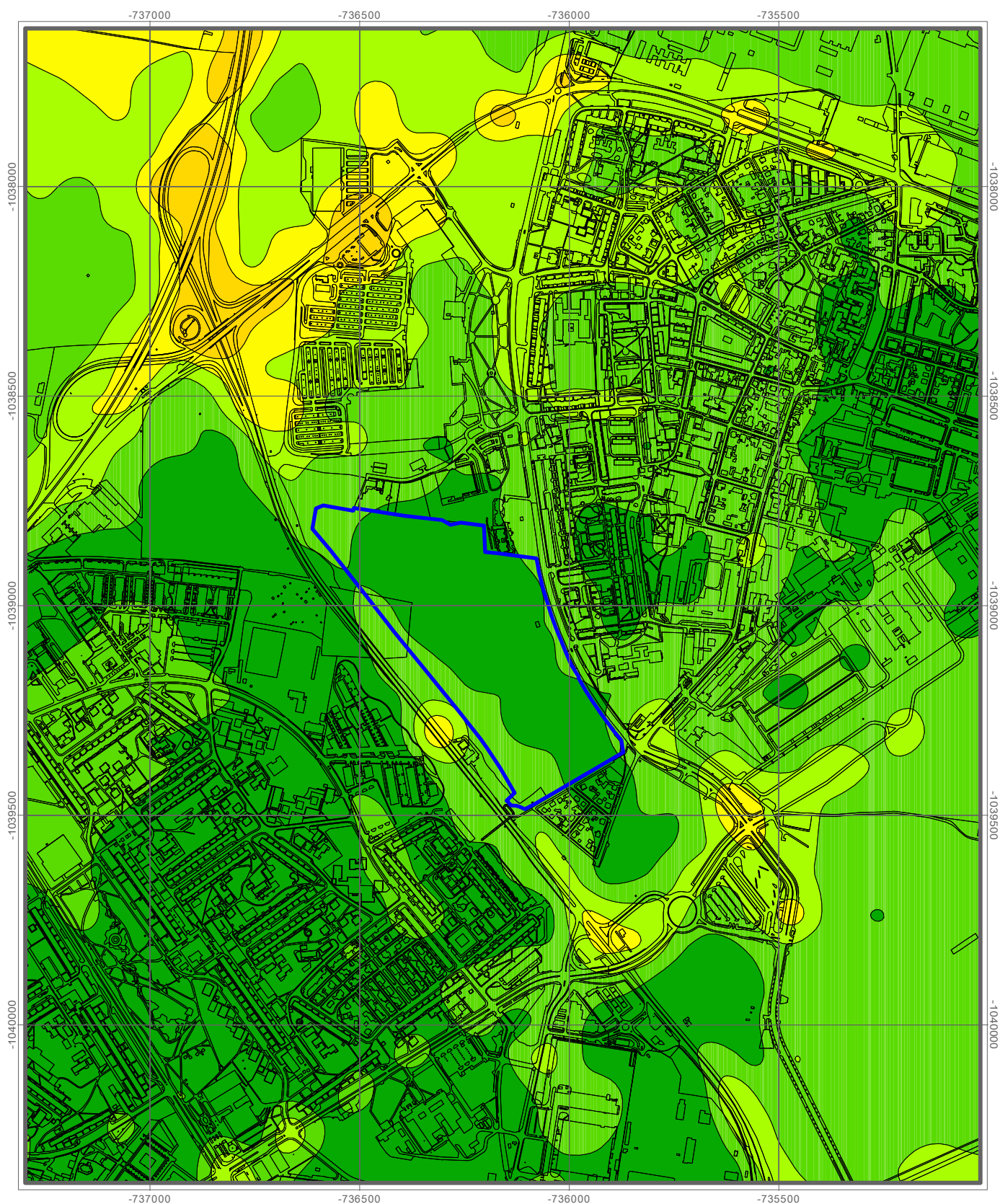
# SUSPENDOVANÉ ČÁSTICE PM<sub>10</sub>

průměrné roční koncentrace

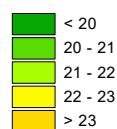
Horizont územního plánu

Výkres 11

Výchozí stav



I<sub>Hr</sub> PM<sub>10</sub> (µg.m<sup>-3</sup>)  
Imisní limit - 40 µg.m<sup>-3</sup>



Plocha změny Z 3036/10

NÁZEV PROJEKTU	Změna platného územního plánu hl. m. Prahy Z 3036/10 Rozptylová studie
ZADAL	Institut plánování a rozvoje hlavního města Prahy
ZPRACOVAL	ATEM - Ateliér ekologických modelů, s.r.o.
DATUM	11 - 2023
MĚŘÍTKO	1 : 13 000



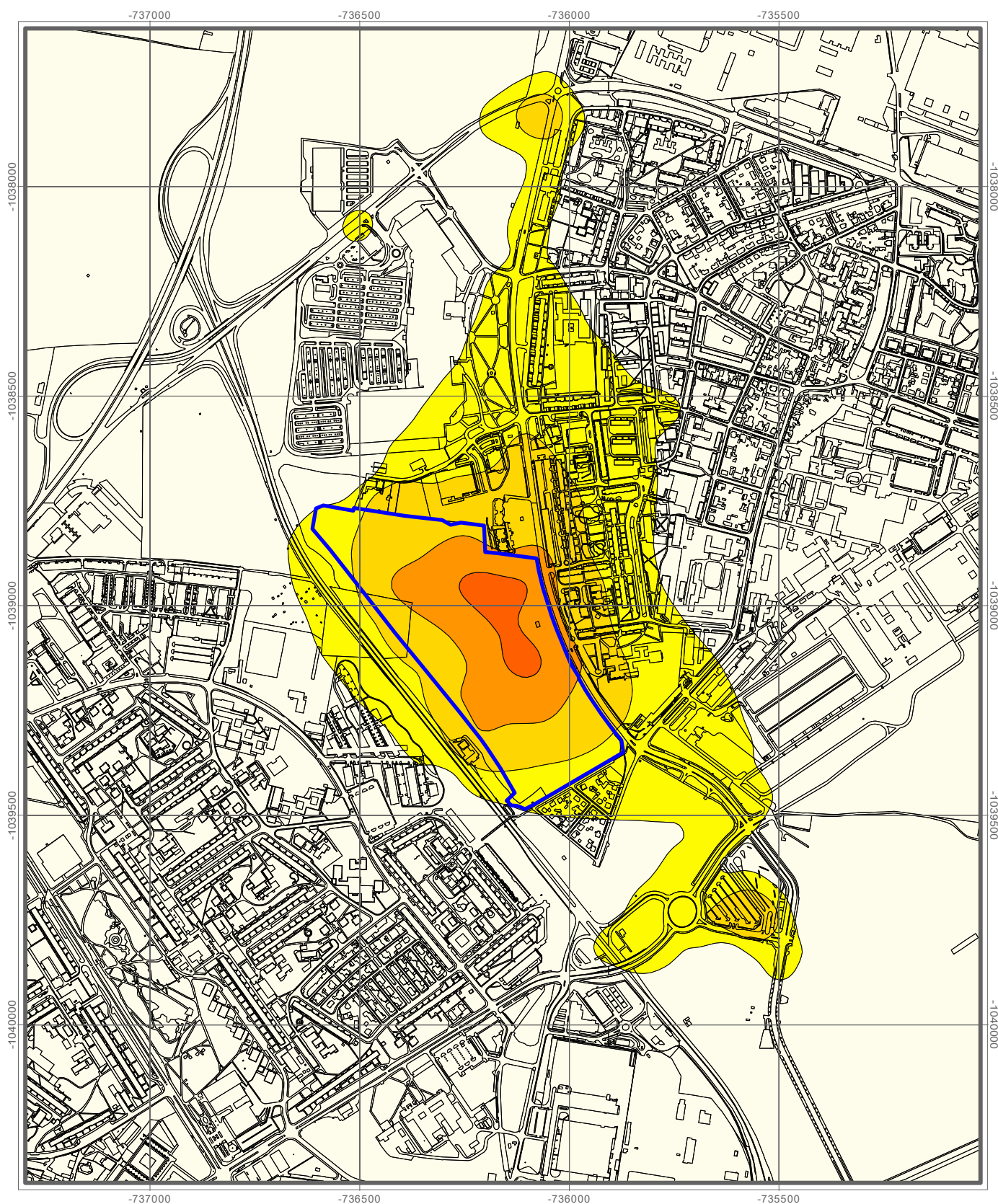
# SUSPENDOVANÉ ČÁSTICE PM<sub>10</sub>

průměrné roční koncentrace

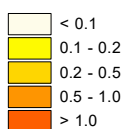
## Horizont územního plánu


Výkres 12


### Vliv záměru, varianta A



IHr PM<sub>10</sub> ( $\mu\text{g}\cdot\text{m}^{-3}$ )  
rozdílové koncentrace



 Plocha změny Z 3036/10

NÁZEV PROJEKTU	Změna platného územního plánu hl. m. Prahy Z 3036/10 Rozptylová studie
ZADAL	Institut plánování a rozvoje hlavního města Prahy
ZPRACOVAL	ATEM - Ateliér ekologických modelů, s.r.o. 
DATUM	11 - 2023
MĚŘÍTKO	1 : 13 000



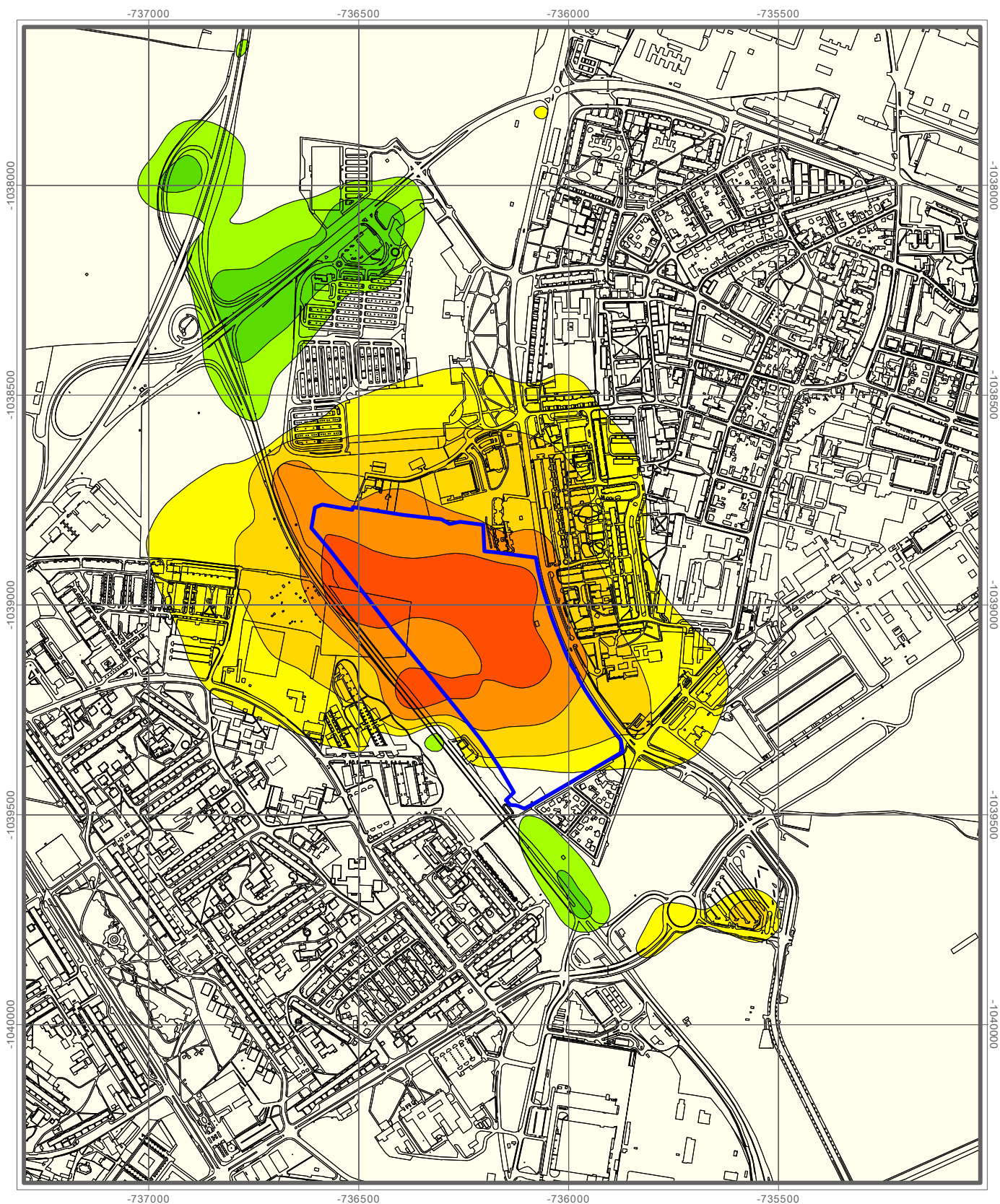
# SUSPENDOVANÉ ČÁSTICE PM<sub>10</sub>

průměrné roční koncentrace

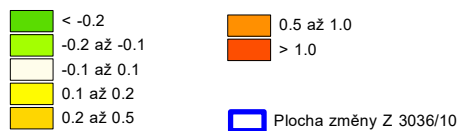
## Horizont územního plánu


Výkres 13

## Vliv záměru, varianta B



IHr PM<sub>10</sub> (µg.m<sup>-3</sup>)  
rozdílové koncentrace



NÁZEV PROJEKTU	Změna platného územního plánu hl. m. Prahy Z 3036/10 Rozptylová studie
ZADAL	Institut plánování a rozvoje hlavního města Prahy
ZPRACOVAL	ATEM - Ateliér ekologických modelů, s.r.o. 
DATUM	11 - 2023
MĚŘÍTKO	1 : 13 000



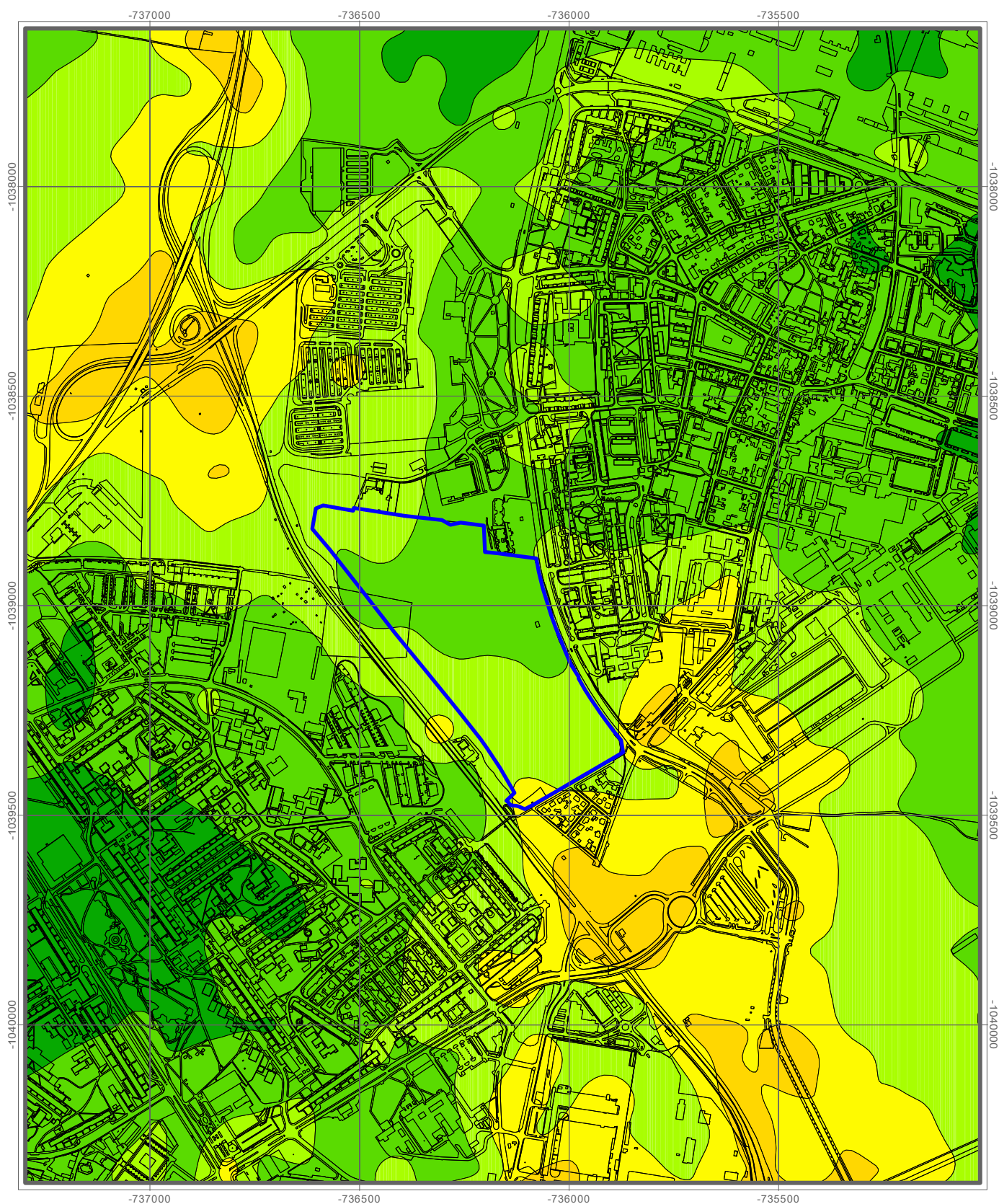
# SUSPENDOVANÉ ČÁSTICE PM<sub>10</sub>

maximální denní koncentrace

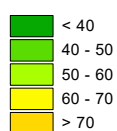
Horizont územního plánu

Výkres 14

Výchozí stav



IHd PM<sub>10</sub> (µg.m<sup>-3</sup>)  
Imisní limit - 50 µg.m<sup>-3</sup>



Plocha změny Z 3036/10

NÁZEV PROJEKTU	Změna platného územního plánu hl. m. Prahy Z 3036/10 Rozptylová studie
ZADAL	Institut plánování a rozvoje hlavního města Prahy
ZPRACOVAL	ATEM - Ateliér ekologických modelů, s.r.o.
DATUM	11 - 2023
MĚŘÍTKO	1 : 13 000



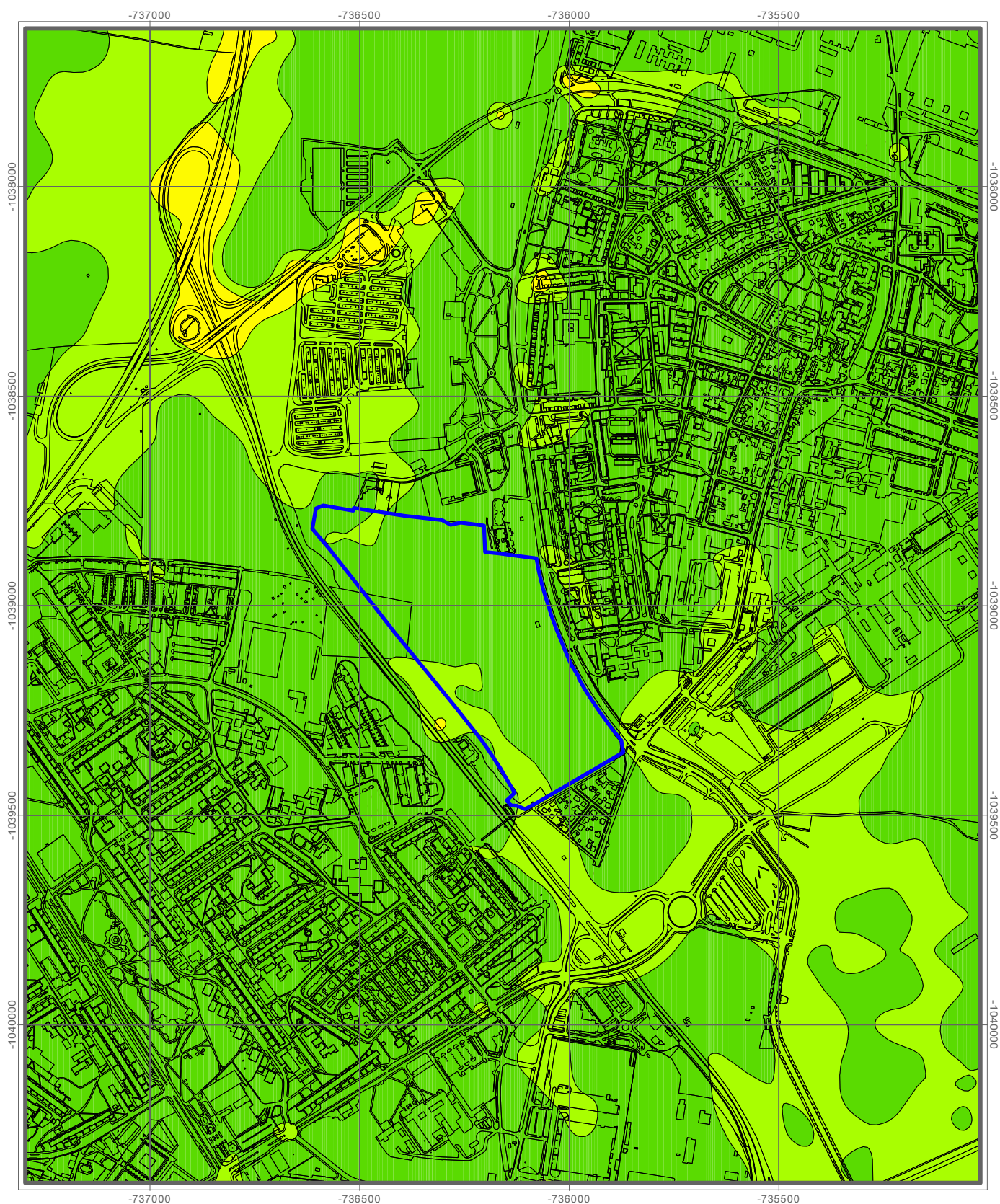
# SUSPENDOVANÉ ČÁSTICE PM<sub>10</sub>

četnost překročení limitu pro denní koncentrace

## Horizont územního plánu

Výkres 15

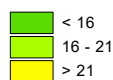
### Výchozí stav



#### četnost překročení imisního limitu

#### IHd PM<sub>10</sub>

maximální povolený počet překročení 35× za kalendářní rok



Plocha změny Z 3036/10

NÁZEV PROJEKTU	Změna platného územního plánu hl. m. Prahy Z 3036/10 Rozptylová studie
ZADAL	Institut plánování a rozvoje hlavního města Prahy
ZPRACOVAL	ATEM - Ateliér ekologických modelů, s.r.o.
DATUM	11 - 2023
MĚŘÍTKO	1 : 13 000



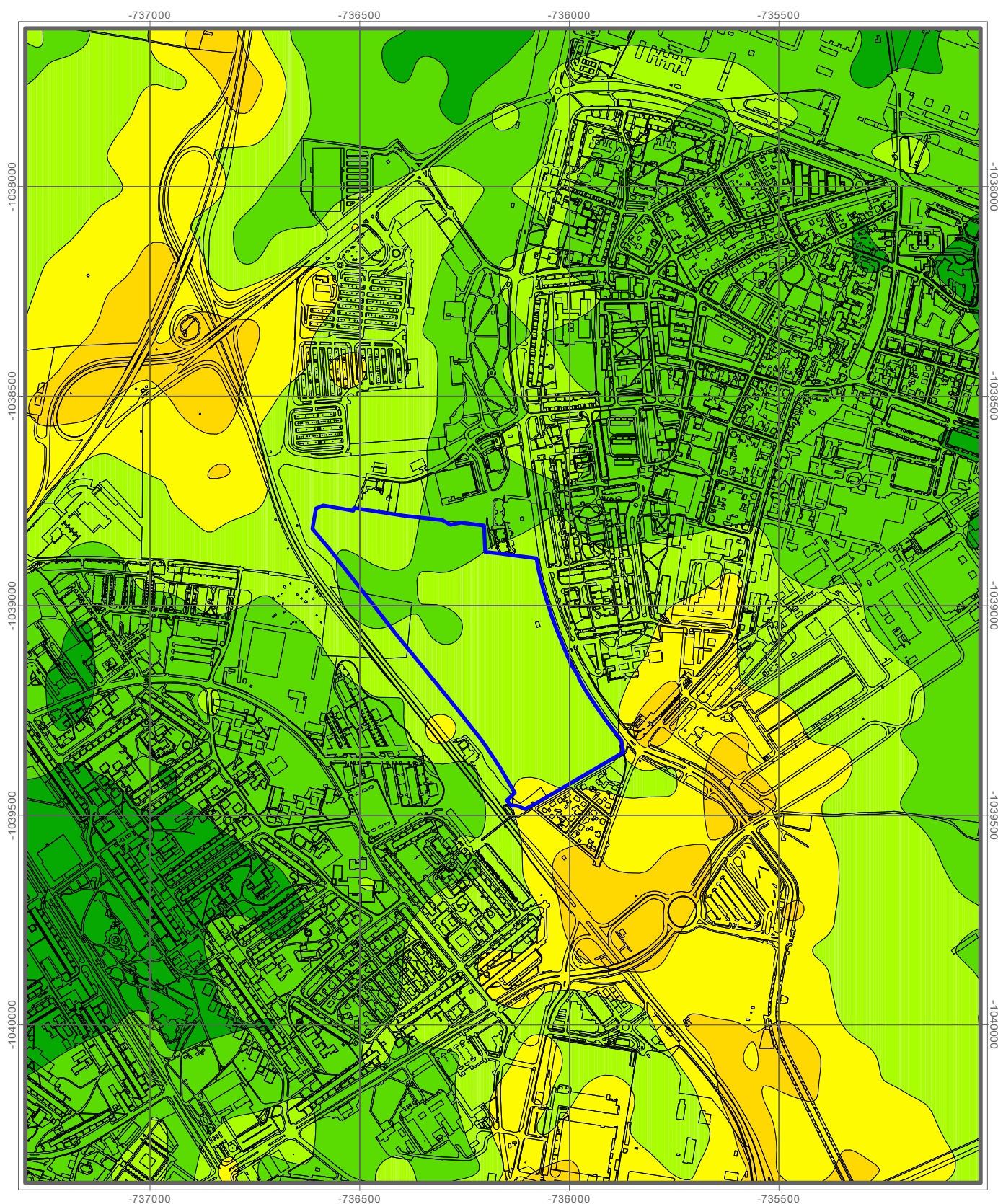
# SUSPENDOVANÉ ČÁSTICE PM<sub>10</sub>

maximální denní koncentrace

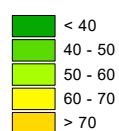
## Horizont územního plánu

### Stav se záměrem, varianta A

Výkres 16



IHd PM<sub>10</sub> (µg.m<sup>-3</sup>)  
Imisní limit - 50 µg.m<sup>-3</sup>



Plocha změny Z 3036/10

NÁZEV PROJEKTU	Změna platného územního plánu hl. m. Prahy Z 3036/10 Rozptylová studie
ZADAL	Institut plánování a rozvoje hlavního města Prahy
ZPRACOVAL	ATEM - Ateliér ekologických modelů, s.r.o.
DATUM	11 - 2023
MĚŘÍTKO	1 : 13 000

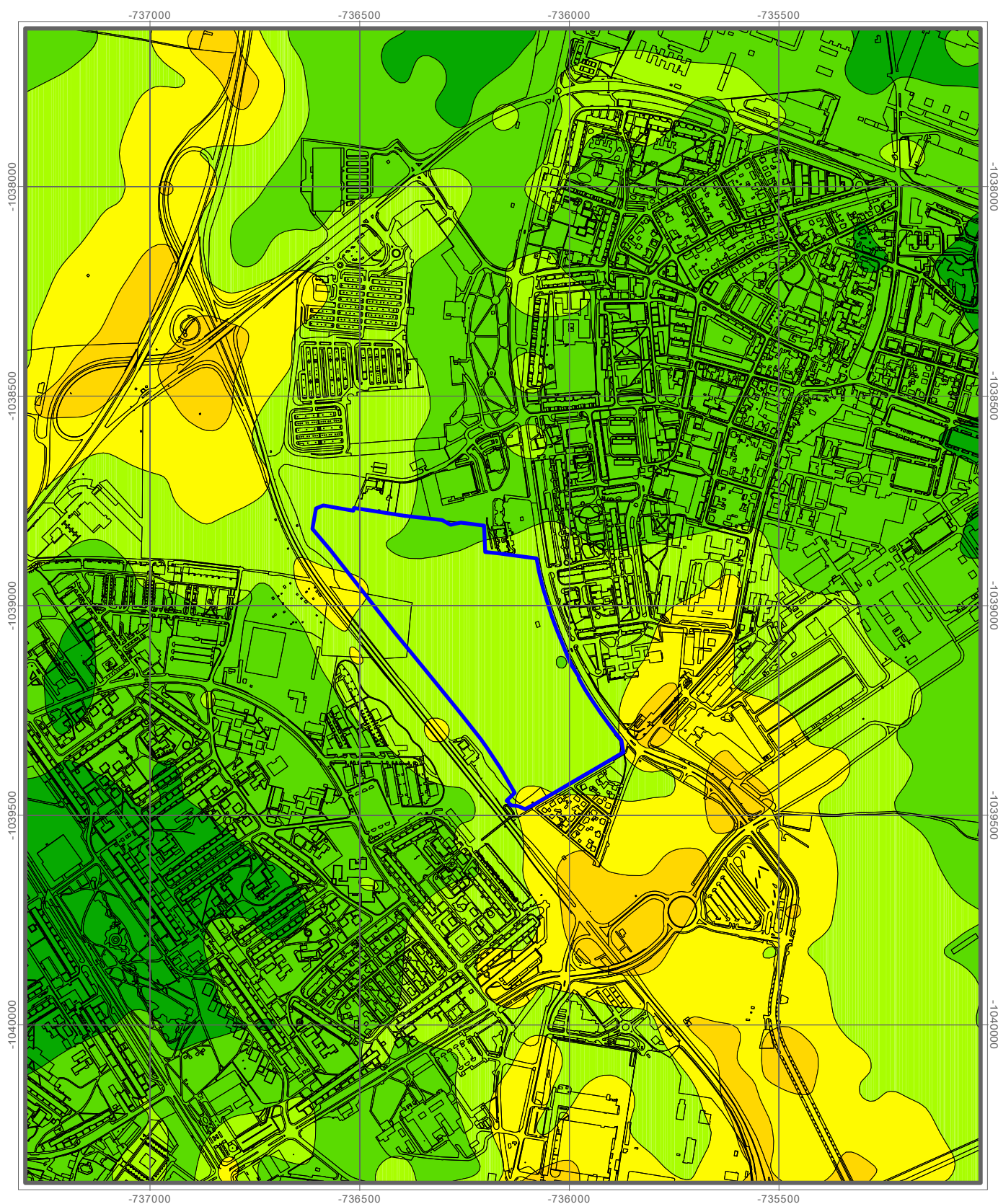


# SUSPENDOVANÉ ČÁSTICE PM<sub>10</sub>

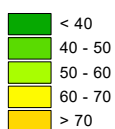
maximální denní koncentrace

## Horizont územního plánu Stav se záměrem, varianta B

Výkres 17



IHd PM<sub>10</sub> (µg.m<sup>-3</sup>)  
Imisní limit - 50 µg.m<sup>-3</sup>



Plocha změny Z 3036/10

NÁZEV PROJEKTU	Změna platného územního plánu hl. m. Prahy Z 3036/10 Rozptylová studie
ZADAL	Institut plánování a rozvoje hlavního města Prahy
ZPRACOVAL	ATEM - Ateliér ekologických modelů, s.r.o.
DATUM	11 - 2023
MĚŘÍTKO	1 : 13 000

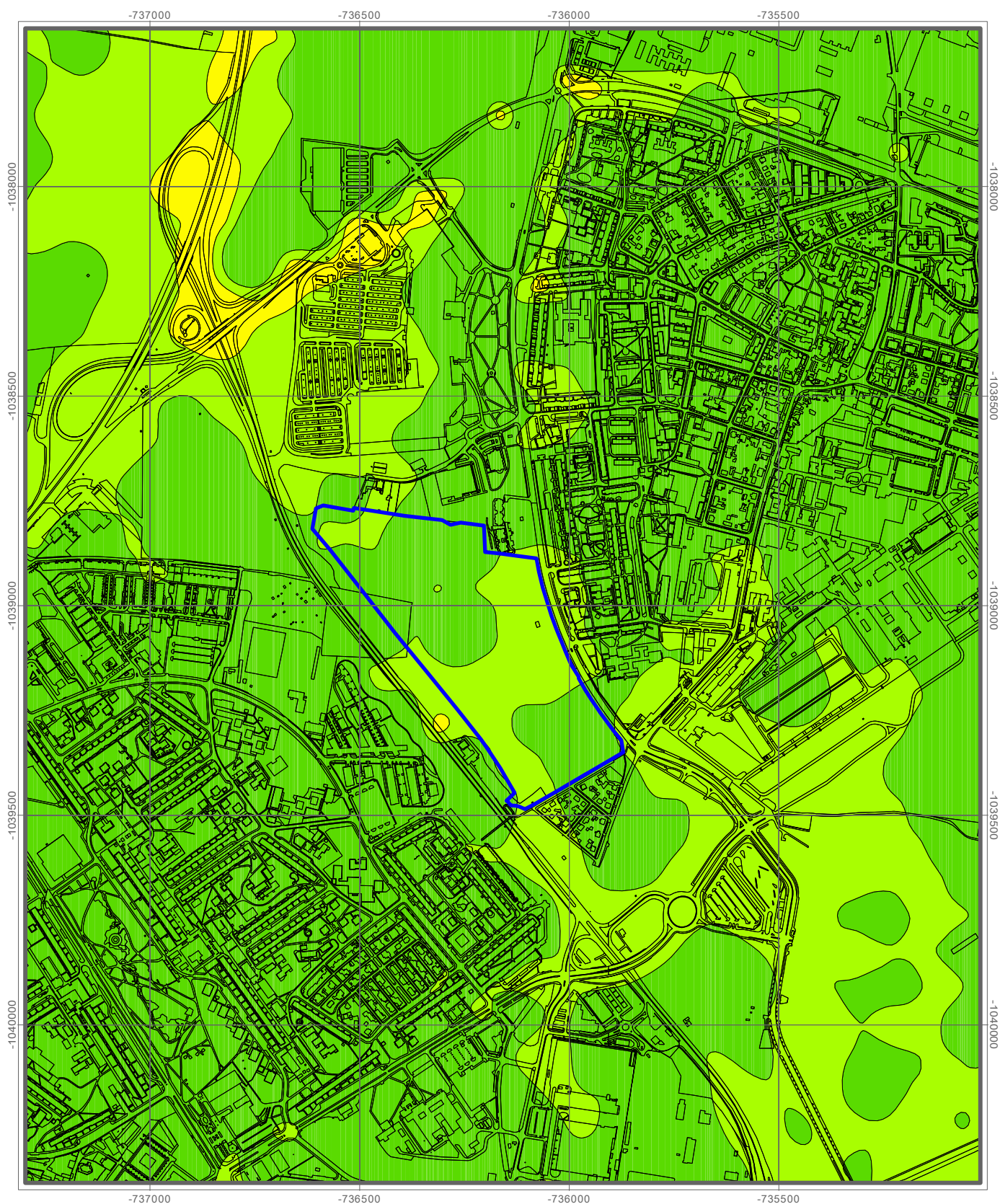
# SUSPENDOVANÉ ČÁSTICE PM<sub>10</sub>

četnost překročení limitu pro denní koncentrace

## Horizont územního plánu

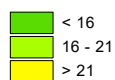
### Stav se záměrem, varianta A

Výkres 18



#### četnost překročení imisního limitu IHd PM<sub>10</sub>

maximální povolený počet překročení 35× za kalendářní rok



Plocha změny Z 3036/10

NÁZEV PROJEKTU	Změna platného územního plánu hl. m. Prahy Z 3036/10 Rozptylová studie
ZADAL	Institut plánování a rozvoje hlavního města Prahy
ZPRACOVAL	ATEM - Ateliér ekologických modelů, s.r.o.
DATUM	11 - 2023
MĚŘÍTKO	1 : 13 000



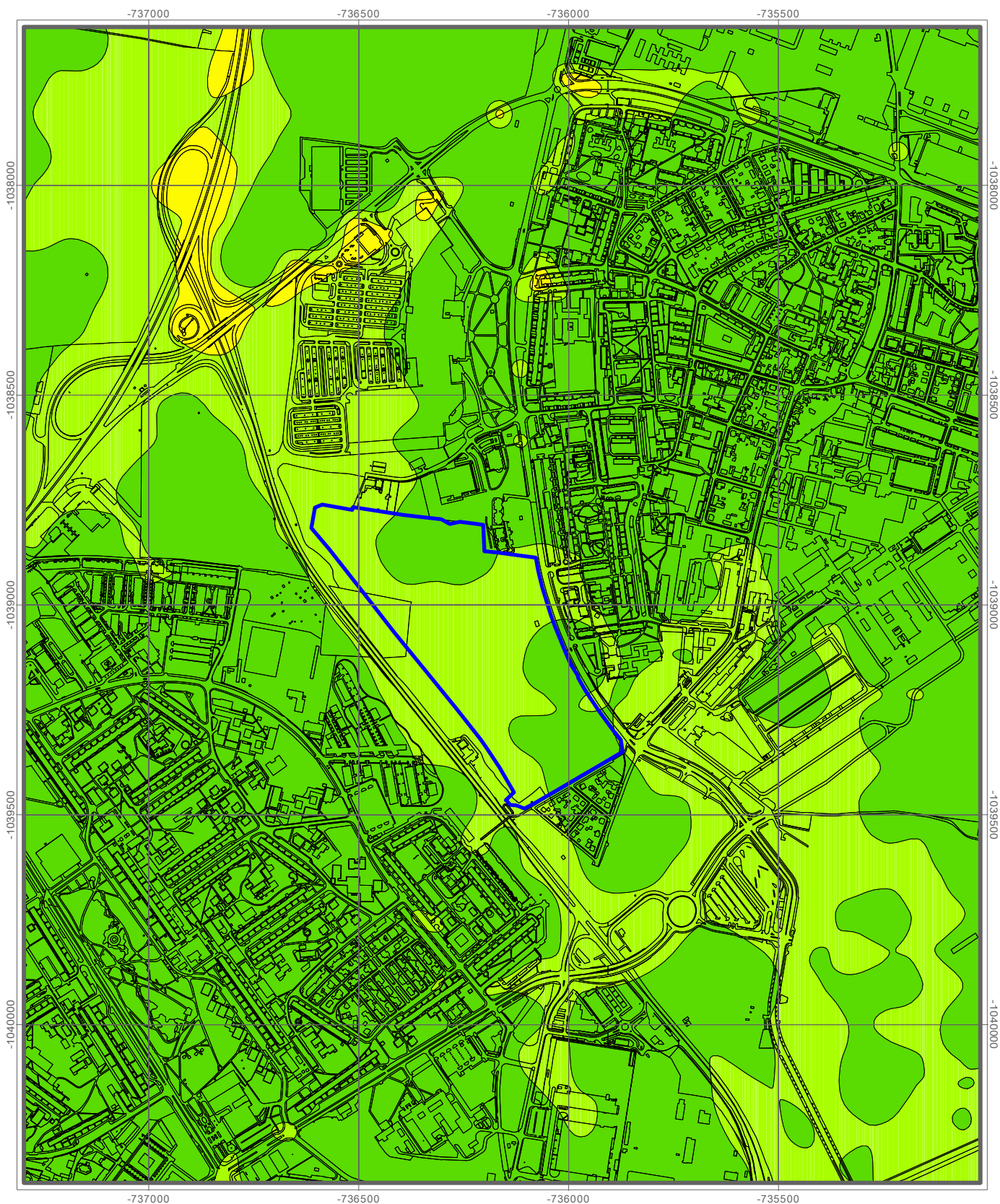
# SUSPENDOVANÉ ČÁSTICE PM<sub>10</sub>

četnost překročení limitu pro denní koncentrace

## Horizont územního plánu

### Stav se záměrem, varianta B

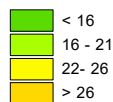
Výkres 19



#### četnost překročení imisního limitu

#### I<sub>Hd</sub> PM<sub>10</sub>

maximální povolený počet překročení 35× za kalendářní rok



Plocha změny Z 3036/10

NÁZEV PROJEKTU	Změna platného územního plánu hl. m. Prahy Z 3036/10 Rozptylová studie
ZADAL	Institut plánování a rozvoje hlavního města Prahy
ZPRACOVAL	ATEM - Ateliér ekologických modelů, s.r.o.
DATUM	11 - 2023
MĚŘÍTKO	1 : 13 000

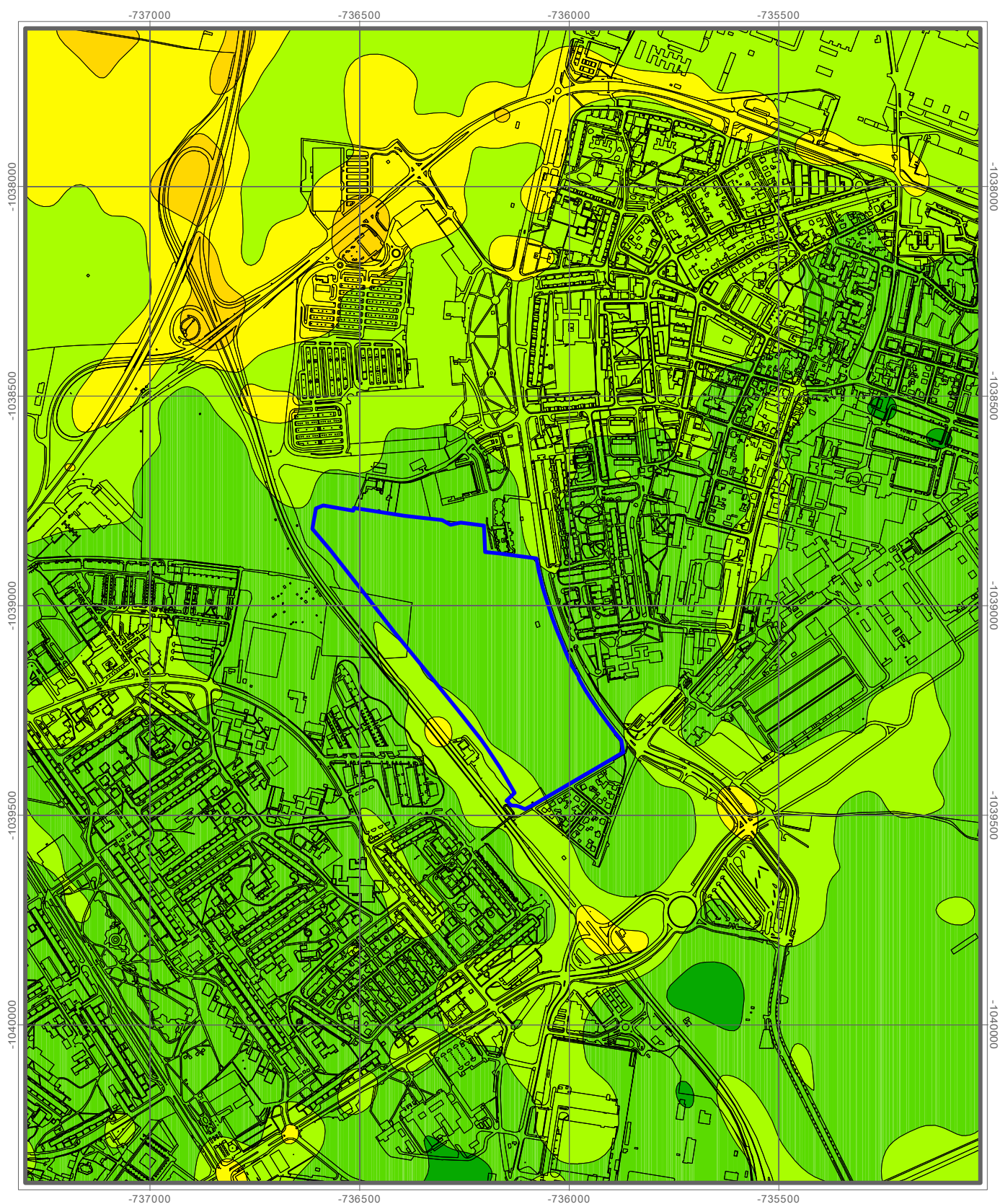
# SUSPENDOVANÉ ČÁSTICE PM<sub>2,5</sub>

průměrné roční koncentrace

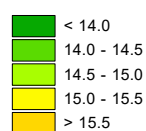
Horizont územního plánu


Výkres 20


Výchozí stav



IHr PM<sub>2,5</sub> ( $\mu\text{g}\cdot\text{m}^{-3}$ )  
Imisní limit - 25  $\mu\text{g}\cdot\text{m}^{-3}$



 Plocha změny Z 3036/10

NÁZEV PROJEKTU	Změna platného územního plánu hl. m. Prahy Z 3036/10 Rozptylová studie
ZADAL	Institut plánování a rozvoje hlavního města Prahy
ZPRACOVAL	ATEM - Ateliér ekologických modelů, s.r.o. 
DATUM	11 - 2023
MĚŘÍTKO	1 : 13 000



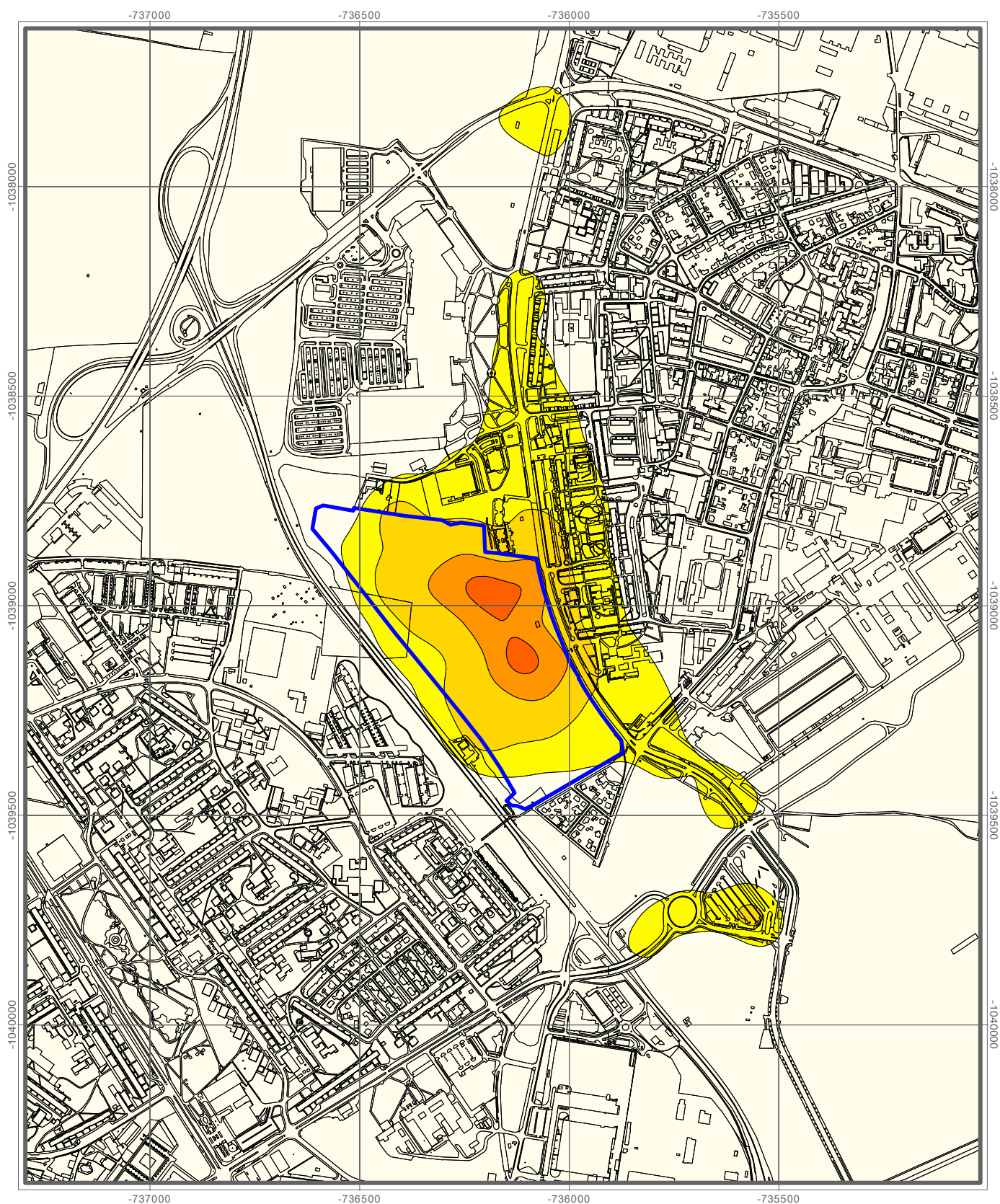
# SUSPENDOVANÉ ČÁSTICE PM<sub>2,5</sub>

průměrné roční koncentrace

## Horizont územního plánu

Výkres 21

## Vliv záměru, varianta A



### IHr PM<sub>2,5</sub> (µg.m<sup>-3</sup>)

rozdílové koncentrace



Plocha změny Z 3036/10

NÁZEV PROJEKTU	Změna platného územního plánu hl. m. Prahy Z 3036/10 Rozptylová studie
ZADAL	Institut plánování a rozvoje hlavního města Prahy
ZPRACOVAL	ATEM - Ateliér ekologických modelů, s.r.o.
DATUM	11 - 2023
MĚŘÍTKO	1 : 13 000



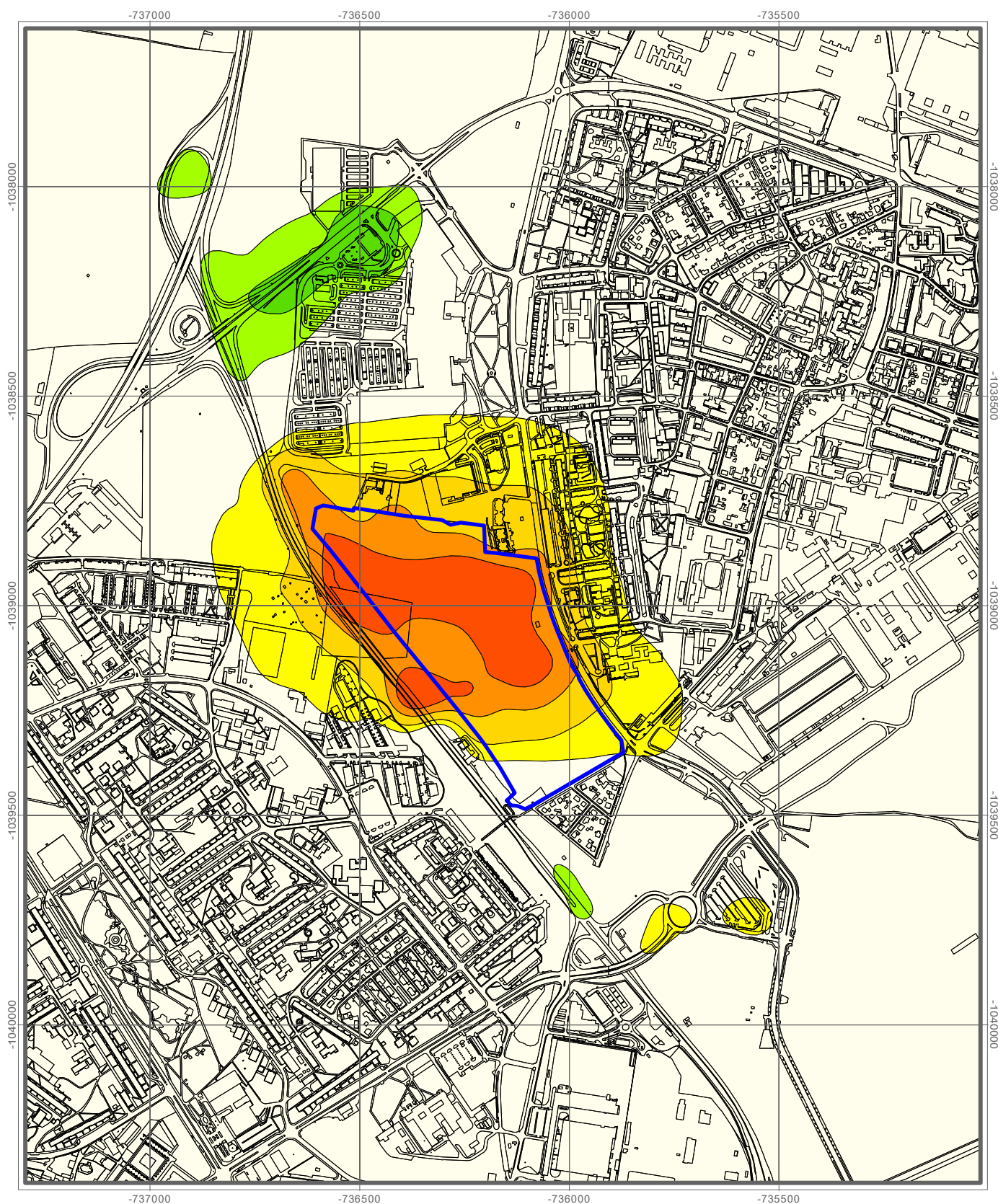
# SUSPENDOVANÉ ČÁSTICE PM<sub>2,5</sub>

průměrné roční koncentrace

## Horizont územního plánu

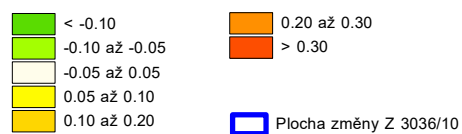
Výkres 22


### Vliv záměru, varianta B



#### IHr PM<sub>2,5</sub> (µg.m<sup>-3</sup>)

rozdílové koncentrace



NÁZEV PROJEKTU	Změna platného územního plánu hl. m. Prahy Z 3036/10 Rozptylová studie		
ZADAL	Institut plánování a rozvoje hlavního města Prahy		
ZPRACOVAL	ATEM - Ateliér ekologických modelů, s.r.o. 		
DATUM	11 - 2023		
MĚŘÍTKO	1 : 13 000		



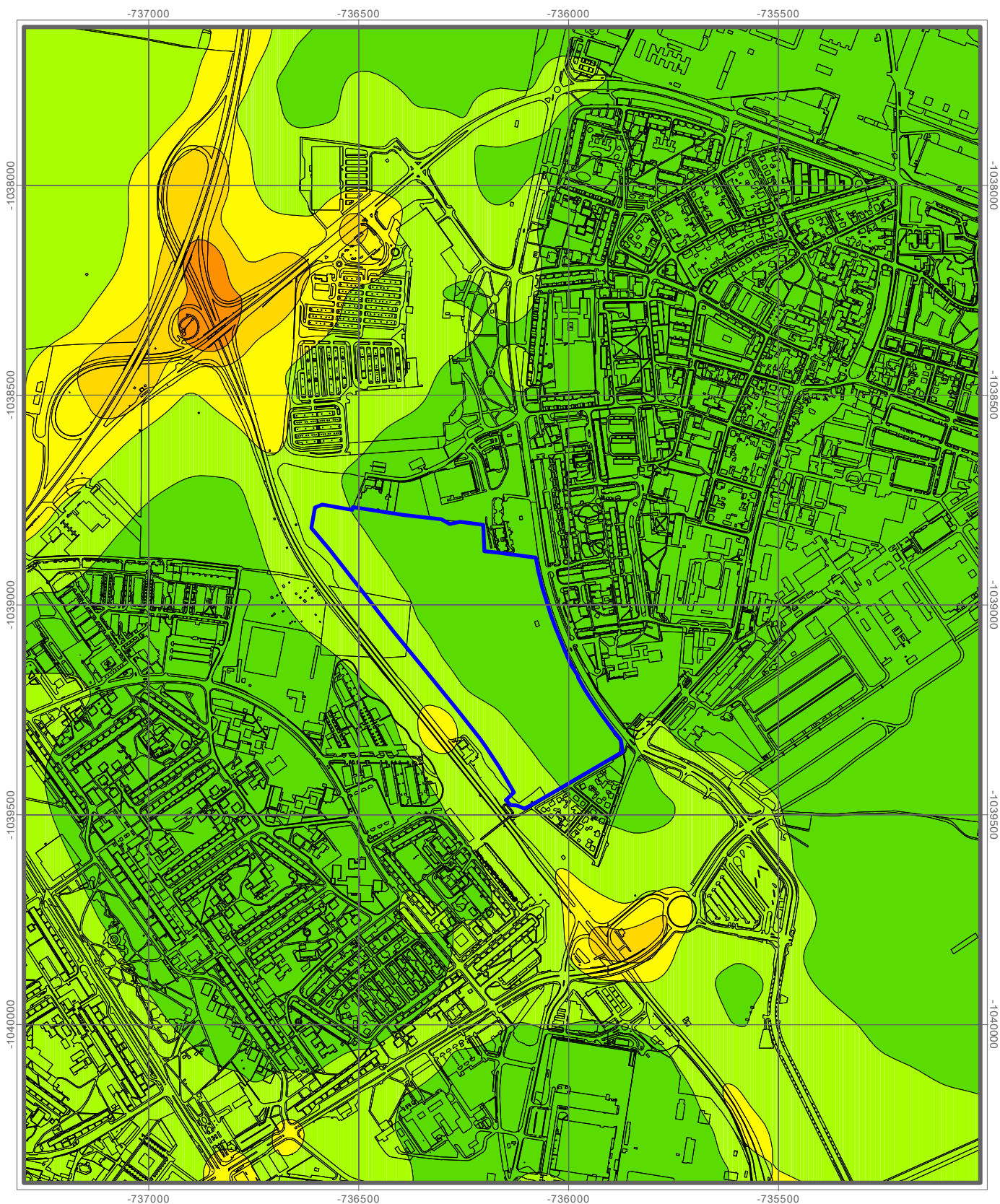
# BENZO[a]PYREN

průměrné roční koncentrace

## Horizont územního plánu

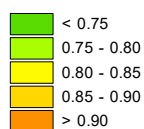
Výkres 23

### Výchozí stav



I<sub>Hr</sub> B[a]P (ng.m<sup>-3</sup>)

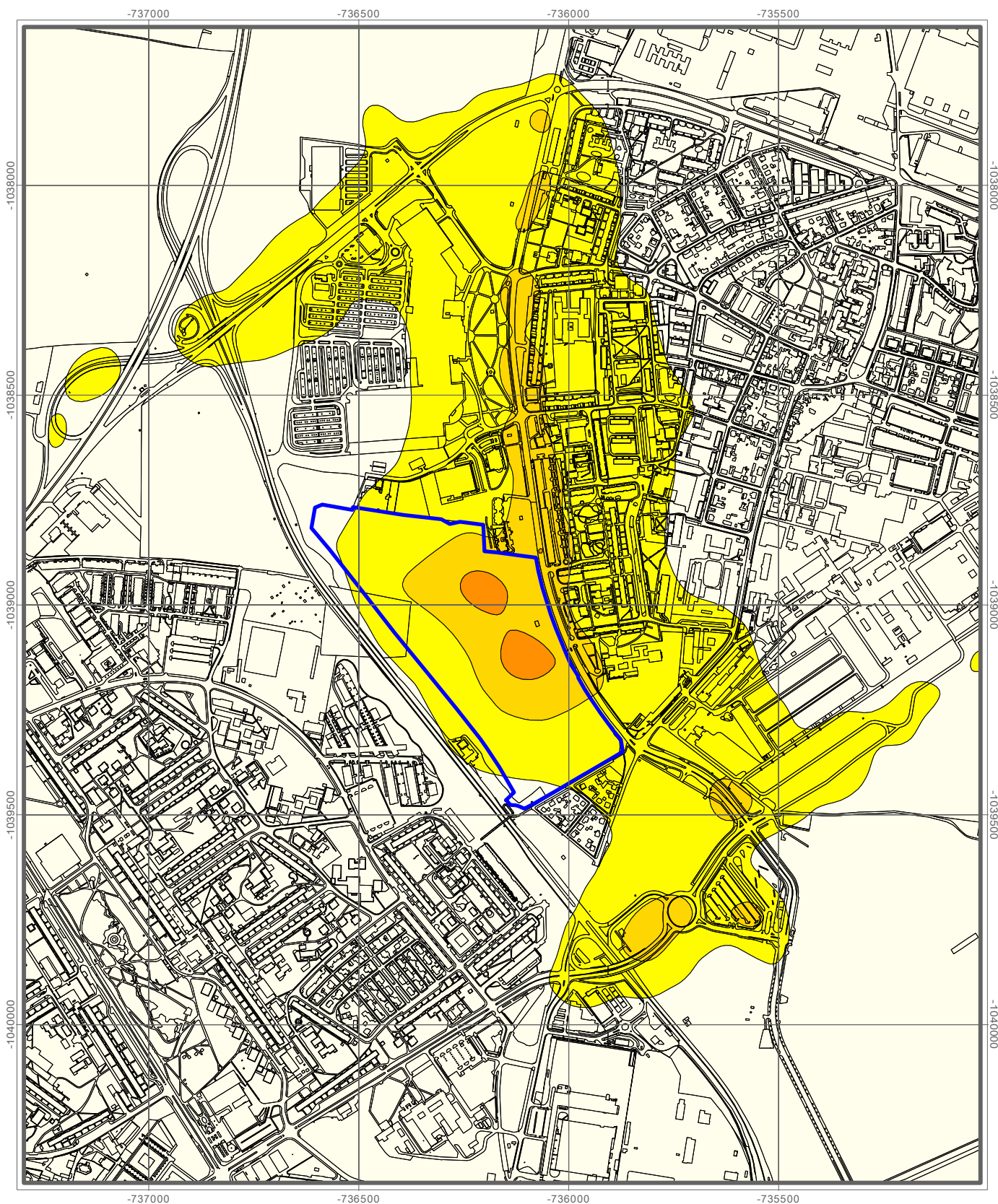
Imisní limit - 1 ng.m<sup>-3</sup>



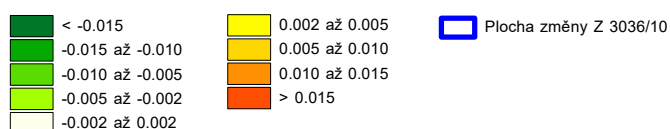
Plocha změny Z 3036/10

NÁZEV PROJEKTU	Změna platného územního plánu hl. m. Prahy Z 3036/10 Rozptylová studie
ZADAL	Institut plánování a rozvoje hlavního města Prahy
ZPRACOVAL	ATEM - Ateliér ekologických modelů, s.r.o.
DATUM	11 - 2023
MĚŘÍTKO	1 : 13 000



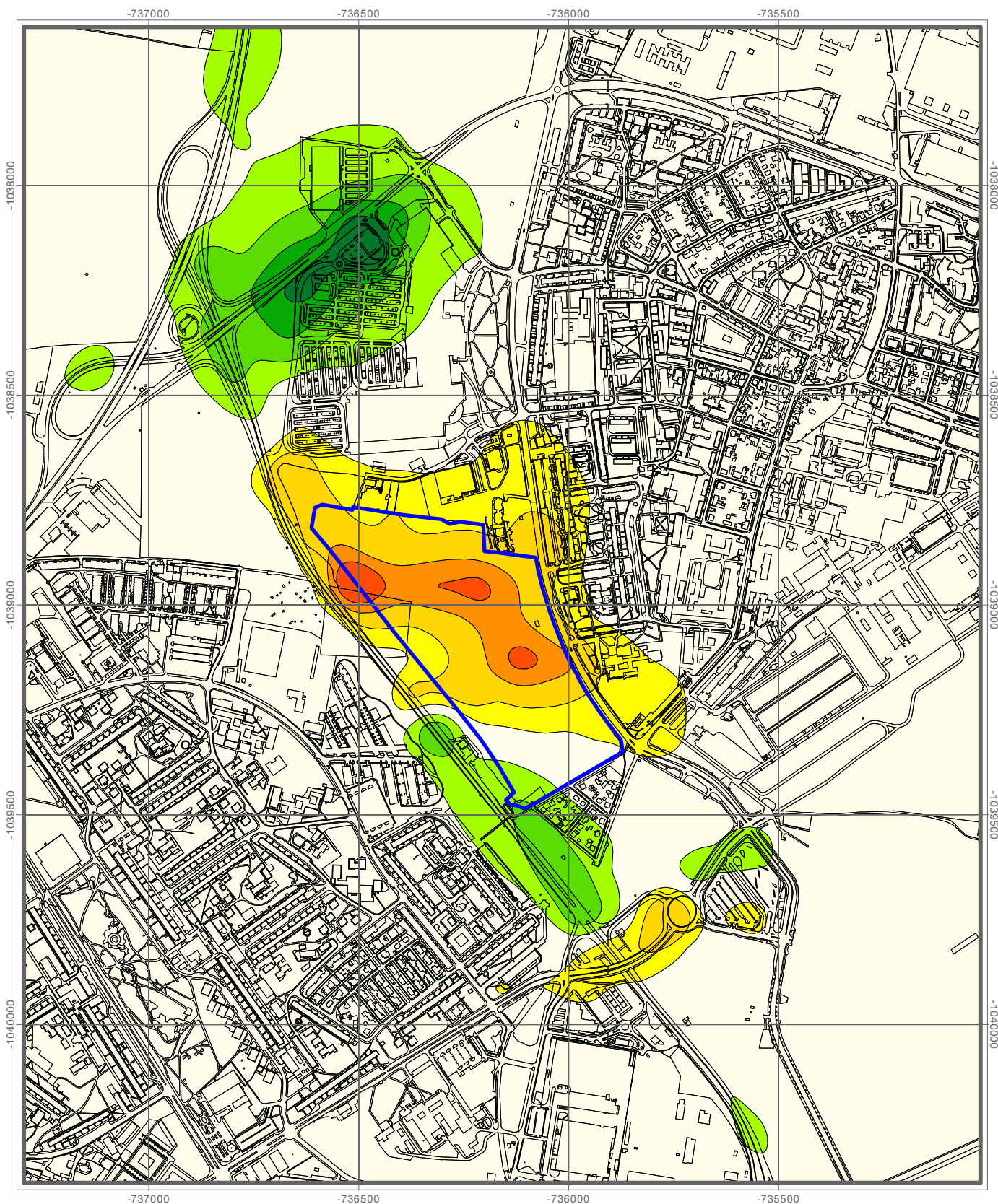


**I<sub>Hr</sub> B[a]P (ng.m<sup>-3</sup>)**  
rozdílové koncentrace

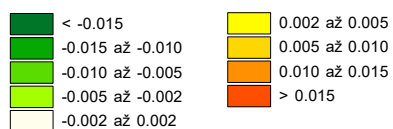


NÁZEV PROJEKTU	Změna platného územního plánu hl. m. Prahy Z 3036/10 Rozptylová studie
ZADAL	Institut plánování a rozvoje hlavního města Prahy
ZPRACOVAL	ATEM - Ateliér ekologických modelů, s.r.o.
DATUM	11 - 2023
MĚŘÍTKO	1 : 13 000





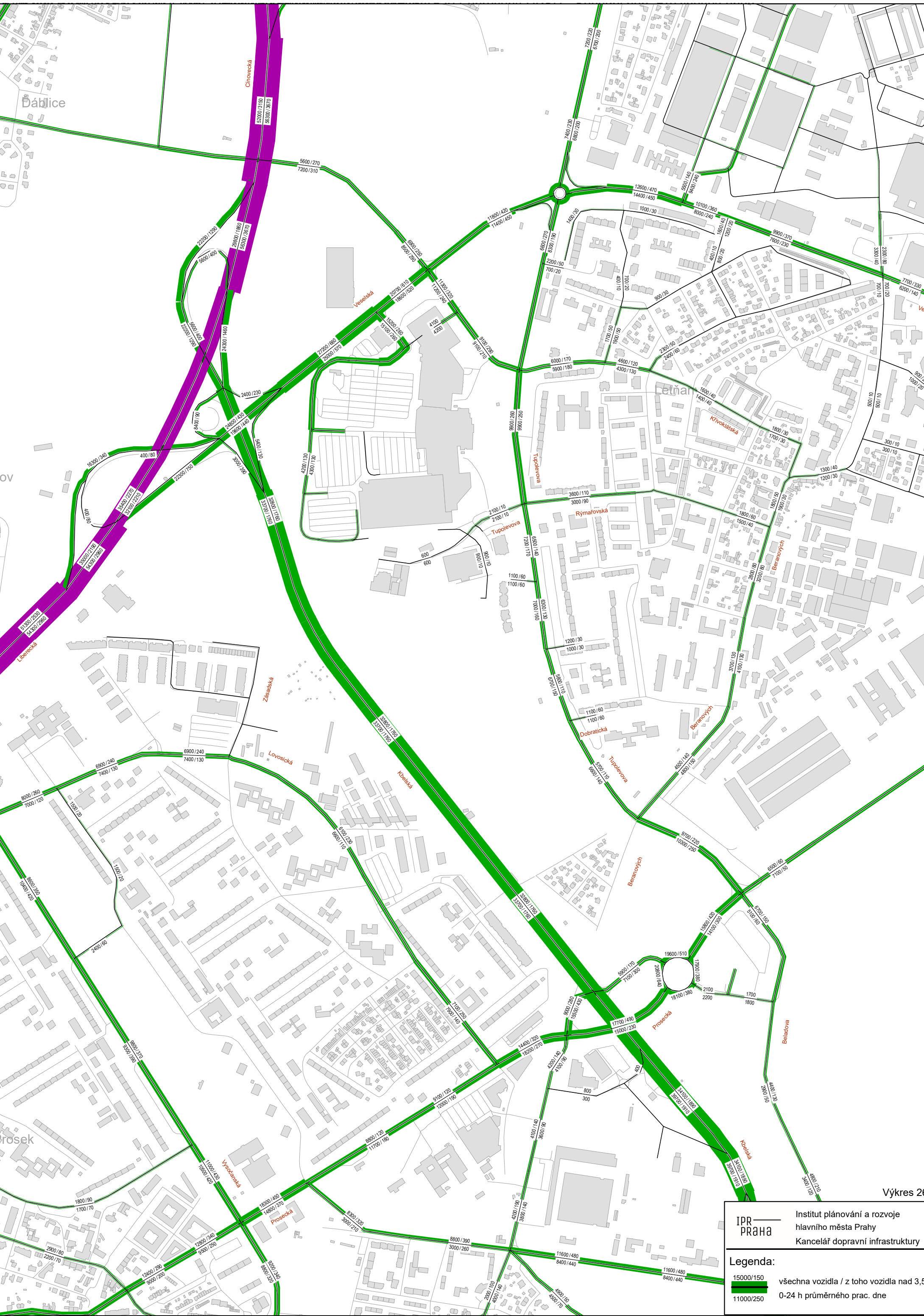
**IHr B[a]P (ng.m<sup>-3</sup>)**  
rozdílové koncentrace



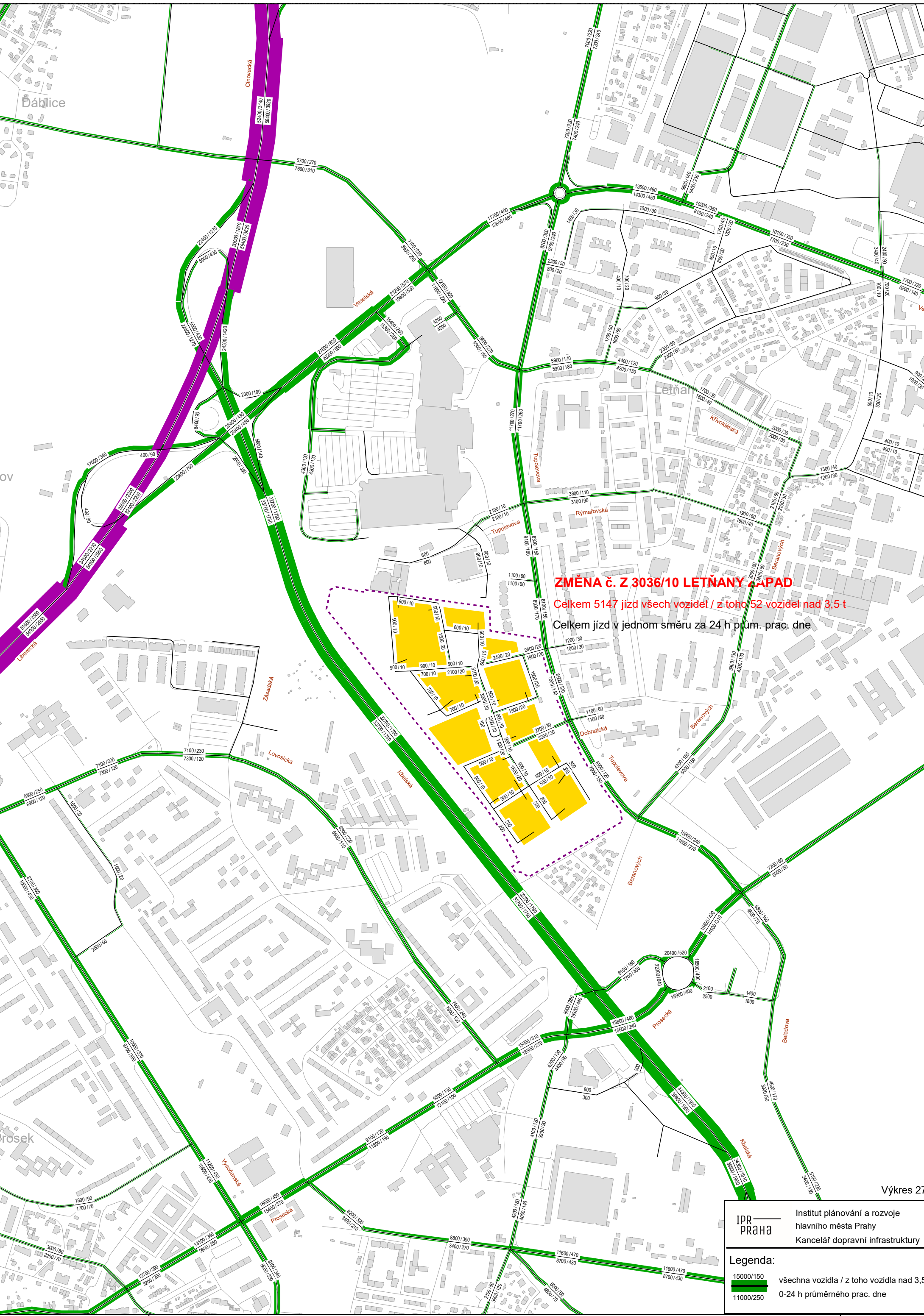
Plocha změny Z 3036/10

NÁZEV PROJEKTU	Změna platného územního plánu hl. m. Prahy Z 3036/10 Rozptylová studie		
ZADAL	Institut plánování a rozvoje hlavního města Prahy		
ZPRACOVAL	ATEM - Ateliér ekologických modelů, s.r.o.		
DATUM	11 - 2023		
MĚŘÍTKO	1 : 13 000		

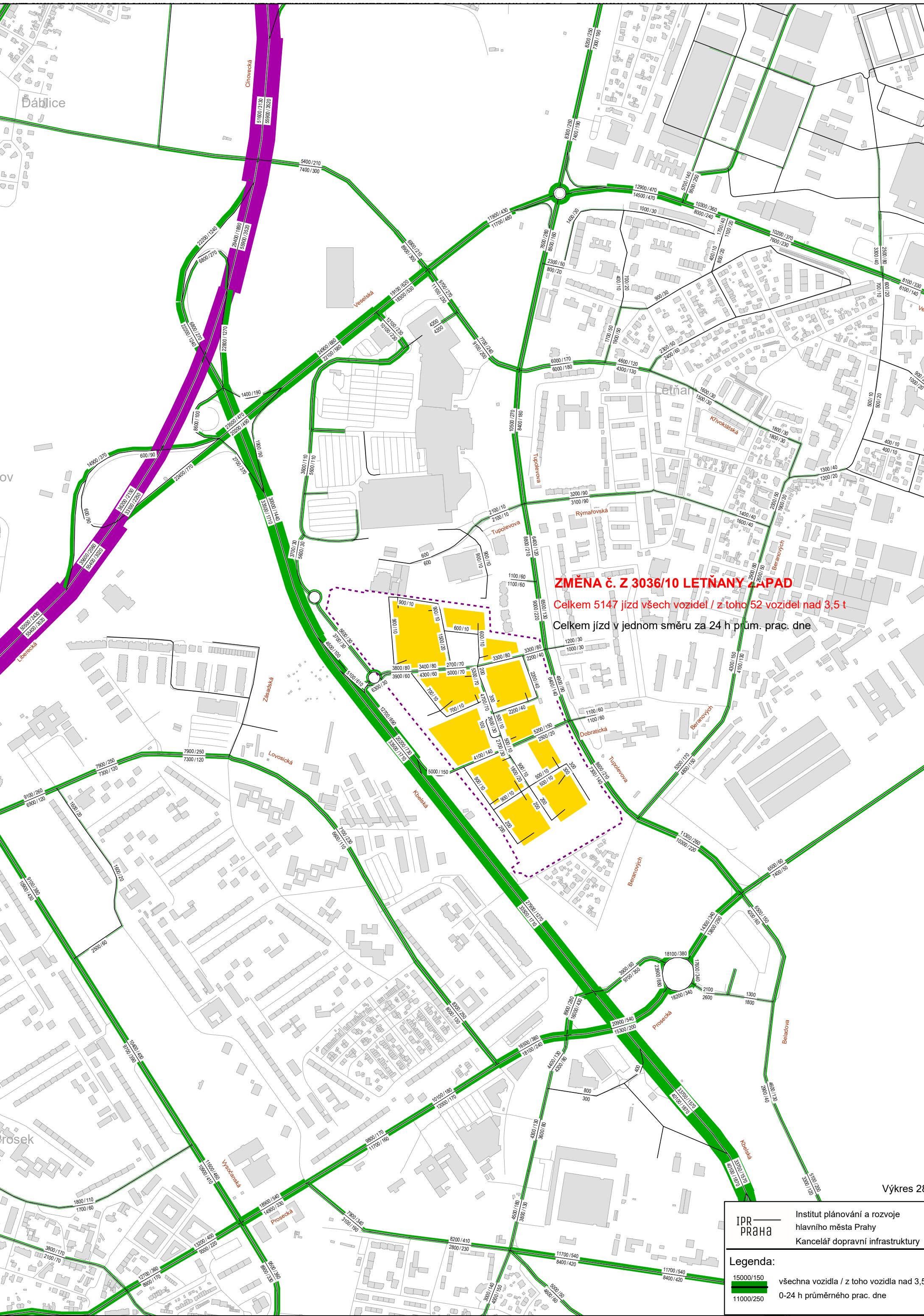












Výkres 28

IPR

PRaha

—

Institut plánování a rozvoje

hlavního města Prahy

Kancelář dopravní infrastruktury

Legenda:

15000/150

11000/250

všechna vozidla / z toho vozidla nad 3,5 t

0-24 h průměrného prac. dne